

## IBC Focus

### Acorduri investiționale în gamă majoră

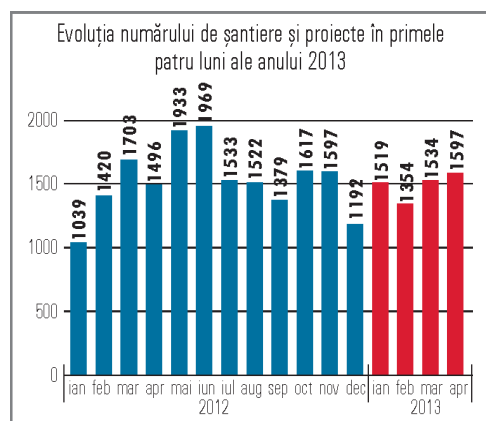
**După primele patru luni** ale acestui an putem face prima evaluare consistentă pentru sectorul construcțiilor din 2013. Luna aprilie adaugă aproape 1600 de investiții pe portativul evolutiv al anului 2013, totalizând astfel după primele patru luni puțin peste 6000 de investiții.

Chiar dacă cifra pentru luna martie este în scădere cu 10% față de aceeași lună a anului precedent, cifra pentru aprilie este în creștere cu 7 procente, iar per total, primele patru luni plusează față de aceeași perioadă a anului trecut cu 6%.

Sunetul macaralelor și al utilajelor de șantier răsună în ritm "allegro" iar prima parte a simfoniei din acest an ține cu suflul la gură atât antreprenorii cât și furnizorii de materiale, în fața numărului constant de șantiere de oferit.

Media lunară a numărului de investiții anunțate pe primele patru luni ale anului 2012 a fost de 1415. Pentru aceeași perioadă a anului 2013 media lunară se ridică la 1510, în creștere cu peste 90 de unități.

Datele ne împing cu optimism spre mai multe șanse de ofertare și contractare. Singura problemă rămâne încasarea banilor din contractele deja finalizate și onorarea promisiunilor pentru cele abia semnate.



#### Creștere lunară în șase din nouă sectoare

Creșterea de 7% amintită mai devreme s-a resimțit în majoritatea domeniilor analizate de noi, mai puțin în cel al clădirilor din domeniul Hotel&Relaxare, Infrastructură și Industrial.

Așa cum aminteam la finele anului trecut, punctul nevralgic al pieței de până acum (clădirile rezidențiale private) își ia doza de "medicamente" și anunță însănoșirea pieței, la fel cum a făcut-o în luna aprilie,

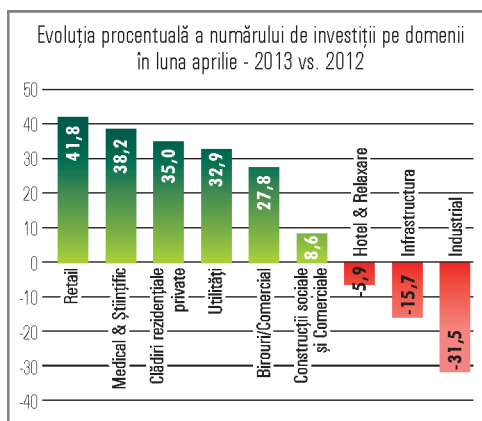
în care a înregistrat o creștere de 35%.

Cea mai importantă creștere pe care o întâlnim este cea din domeniul Retail, unde avem cu 22 unități (42%) mai multe investiții ca în luna aprilie din 2012.

Creșteri semnificative întâlnim și în domeniul Medical & Științific, dar și în domeniul Utilități și Birouri/Comercial afirmă analiștii IBC Focus.

Cea mai însemnată scădere e înregistrată de domeniul Industrial, care a adunat în luna aprilie 198 de investiții, cu 91 mai puține ca în aprilie 2012.

La nivel global, după primele patru luni, se înregistrează scăderi în domeniile: Industrial (-13%), Utilități (-10%), Hotel & Relaxare (-8%), în timp ce creșterile observate sunt cuprinse între 3% (Construcții sociale și comunitate) și 40% (Clădiri rezidențiale private). Clădirile din domeniul Birouri/Comercial au înregistrat o creștere de 35%, spațiile Medical & Științifice au crescut cu 22%, în timp ce domeniul de Retail a crescut cu 11%, iar cel al Infrastructurii cu 10%.



#### Nord – Estul țării, revelația începutului de an

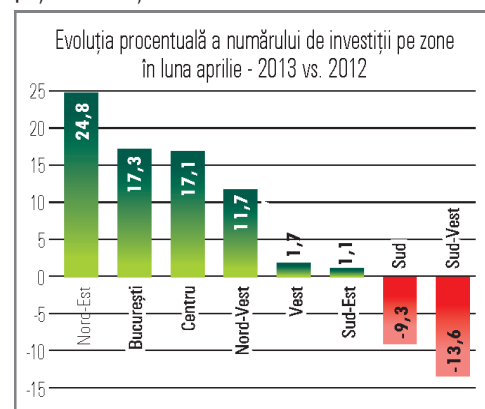
În timp ce două zone din cele nouă analizate punctează cu scăderi ale numărului de investiții anunțate în luna aprilie, zona de Nord – Est plusează cu 25% față de aceeași perioadă a anului precedent. Zonele București – Ilfov și cea de Centru notează creșteri apropiate (+17%, în timp ce zona de Vest și Sud – Est se păstrează la un nivel asemănător lunii aprilie din 2012).

În zona de Sud și Sud-Vest se înregistrează scăderi de 9,3%, respectiv 13,6%.

Linia trasă după primele patru luni trecute din 2013 arată o creștere de 16% în cazul zonei de Nord – Vest.

A doua cea mai importantă creștere este cea a zonei de Nord – Est, de 13%. Totodată, această zonă este, după primele patru luni, a treia ca și volum de șantiere a țării, după regiunea de Nord – Vest și Centru. Nord-Estul se înscrie astfel ca zonă ce surprinde plăcut acest debut de an 2013.

Creșteri cuprinse între 2,5% și 8% au fost înregistrate în zonele de Vest, Centru, Sud – Vest și Sud – Est. Situația rămâne relativ constantă în București – Ilfov (-0,6%). În schimb, în zona de Sud se resimte scăderea din luna aprilie. În această regiune sunt cu 6% mai puține investiții.



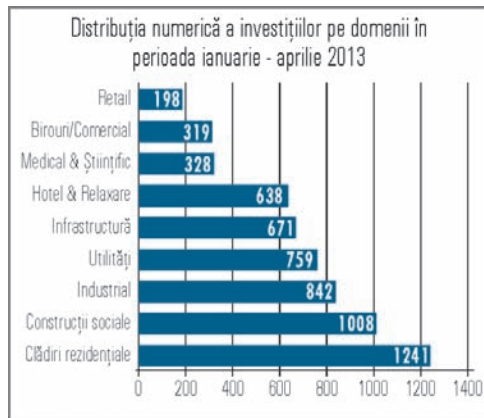
#### 1 din 5 proiecte din 2013, rezidențial privat

Potrivit analiștilor IBC Focus, creșterea surprinsă în luna aprilie pe sectorul rezidențial privat propulsează acest domeniu în fruntea clasamentului intermediar pe domenii. Nu mai puțin de 1241 de obiective încadrate în acest domeniu au fost anunțate în această primă parte a lui 2013. Ele reprezintă astfel 21% din totalul investițiilor de până acum.

Dacă după primele două luni ale anului prima poziție în funcție de numărul de șantiere pe domenii, era ocupată de sectorul Construcțiilor sociale și de comunitate, rolurile s-au inversat în prezent. Aceasta va fi practic și bătălia pe parcursul întregului an – construcții sociale și de comunitate vs. clădiri rezidențiale private.

Dacă în ceea ce privește al treilea cel mai prolific domeniu nu prea există concurență pentru domeniul Industrial, nu la fel putem spune și de prima sau a doua treaptă, chiar dacă în prezent diferența e una considerabilă. Revenirea sectorului rezidențial, face acest domeniu candidatul ideal pentru cel mai mare "contribuabil" al sectorului de construcții după

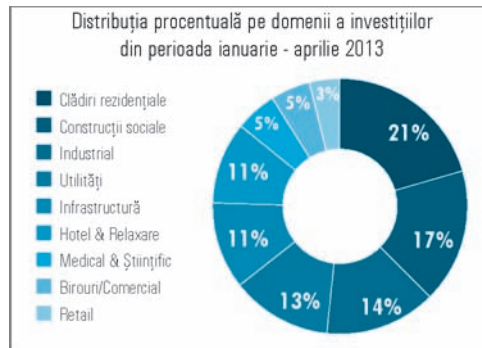
numărul de șantiere în 2013. Totuși definitivarea bugetelor locale ar putea face loc în următoarea perioadă a anului la o serie de investiții realizate din fonduri publice, care să dea un impuls domeniului de Construcții sociale și comunitate.



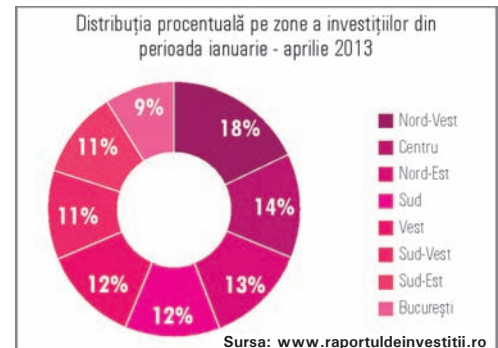
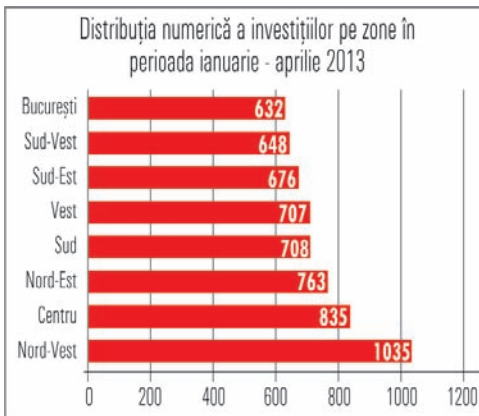
### Extremele nu se atrag

În analiza distribuției geografice după primele patru luni ale anului, remarcăm în aprilie o repartitie relativ uniformă a șantierelor pe zonele București, Sud - Vest, Sud - Est, Vest, Sud și Nord - Est. Zonele nu sunt despărțite de mai mult de 150 de investiții, astfel fiecare ocupând raportat la total, procente cu valori cuprinse între 9% și 13%.

Marile diferențe se semnalează în zonele de Nord - Vest și Centru, care iau un avans considerabil față de



celalalte zone și astfel ajunge să înregistrăm în zona de Nord - Vest de aproape două ori mai multe investiții ca în zona București - Ilfov.



Cele mai importante trei zone după numărul de investiții din primele patru luni sunt Nord - Vest, Centru și Nord - Est. Zona de Nord - Est s-a remarcat în permanență printr-un număr mare de șantiere realizate mai ales prin fonduri europene. Accelerarea absorbției fondurilor europene din acest an ar putea contribui suplimentar la aportul acestei zone, zona Moldovei fiind recunoscută pentru gradul mare de absorbție, motiv pentru care ne putem aștepta la o contribuție de până la 15% - 16% la totalul șantierelor din acest an al acestei zone.

# Ai mobil?

De acum ai șantiere la care să ofertezi și în versiunea mobilă!  
Abonează-te la [raportuldeinvestitii.ro](http://raportuldeinvestitii.ro)

**BENEFICIAR**  
Date de contact, email, telefon

**PROIECTANT**  
Date de contact, email, telefon

**ANTREPRENOR**  
Date de contact, email, telefon

**ȘANTIER**  
Stadiu, zonă, cereri specifice de materiale

office@ibcfocus.ro  
0264 430013