



HANGING GARDENS v.1.0 HOUSING | GRĂDINI SUSPENDATE v.1.0 LOCUIRE, CHINA

Proiectare de arhitectura: ATENASTUDIO + Cityföster

Colaboratori: ATENASTUDIO _ Echipa: Sara Ranieri, Roberta Mililli, Tiziana Francioni, Alexandre Dubor

Consultanti: REZISTENTA _ Studio asociato Labores;

Partener ATENASTUDIO in Romania _ Arh. Felicia Raluca PESCAR (s.c. BONDSTUDIO s.r.l.)

CONTACT: tel.: +40 722698323 | +40 763451575

@: raluca.pescar@yahoo.com | raluca.pescar@gmail.com

TIMIȘOARA, ROMÂNIA

DATE DE IDENTIFICARE

Titlu proiect: HANGING GARDENS v.1.0 HOUSING | GRĂDINI SUSPENDATE v.1.0 LOCUIRE

Amplasament: Wuhan, China

Beneficiar (Initiator): Living Steel Institute, USA

Faza de proiectare: Locul 2 Competitie Internationala in 2 faze - 2nd International Architecture Competition for Sustainable Design for Housing Building, China

Data elaborării: I faza: Noiembrie 2006; II faza: Mai 2007

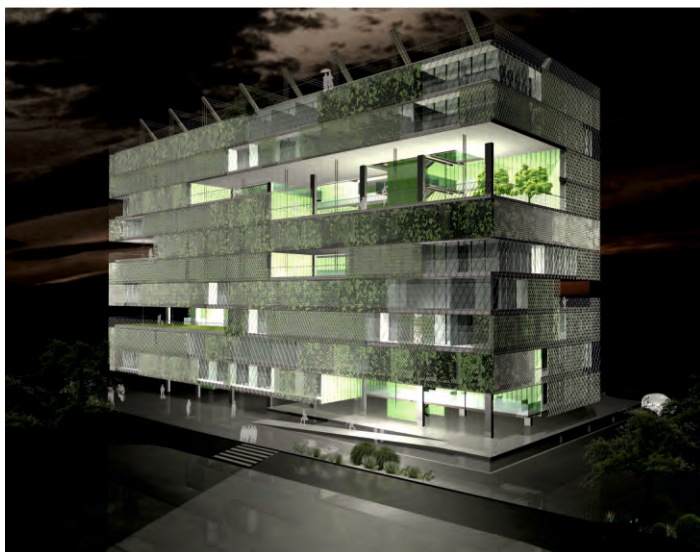
DATE DE PROIECT:

Steren = 5.000 mp

Sconstruita desfasurata = 18.300 mp

Hanging Gardens | Gradini Suspendate v.1.0 este un prototip pentru clădiri rezidențiale colective: - este un sistem de componente capabil sa ofere, prin asamblarea diferita a acestora, o varietate considerabila atat la scara urbană, precum și la scara clădirii.

Înțelegerea sustenabilității ne-a provocat sa obținem nu numai o clădire ecologică durabilă, ci și una care este sustenabila din punct de vedere economic și social și care implica calitatea arhitecturala ca pe un aspect important în acest context.



Acest sistem de referință generează cele șase componente majore dezvoltate în proiect:

- o structură de rezistență care utilizează oțelul în starea sa optimă de performanță la tensionare, și care este atât de simplă, încât permite implementarea prototipului în contexte urbane dintre cele mai diferite;
- un sistem de circulație (flux pietonal) care, prin utilizarea balcoanelor ca acces, permite conectarea a două case de scări separate. Astfel se creează un al doilea traseu de evacuare și oferă o flexibilitate mult

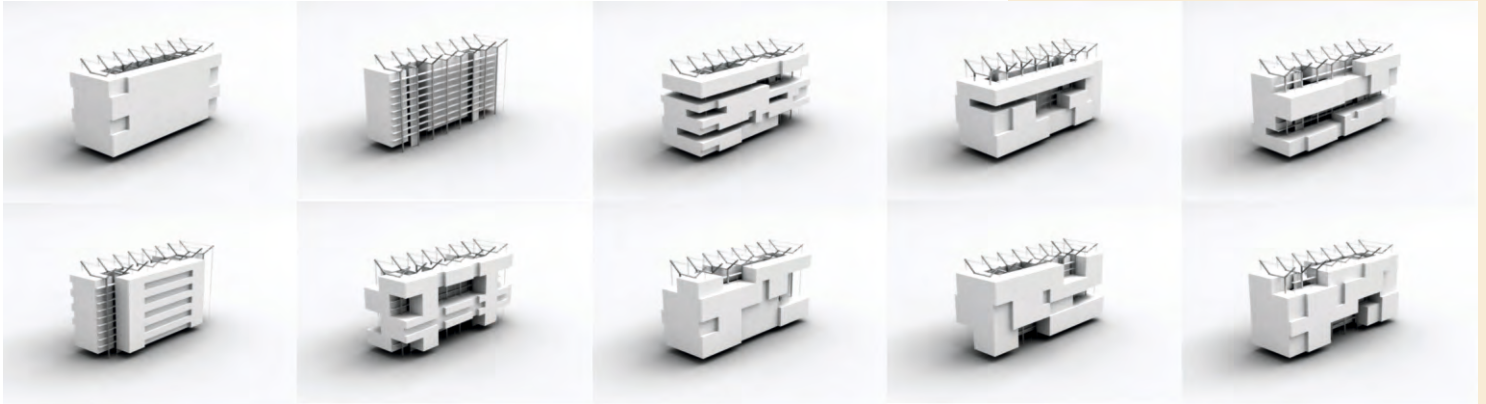
mai mare în dispunerea funcțiilor (rezolvarea planimetrică);

- două layouturi de bază care pot fi combinate / amestecate pentru a obține o varietate de configurații posibile;
- un set de trei compartimentări (module) de bază, cu caracteristici spațiale diferite, relatează la o grilă (rețea) și care pot fi combinate liber în funcție de dinamica cererilor pe piața imobiliară;
- o fațadă de tip învelis unitar, care servește unor scopuri multiple: estetic, funcțional și ecologic și

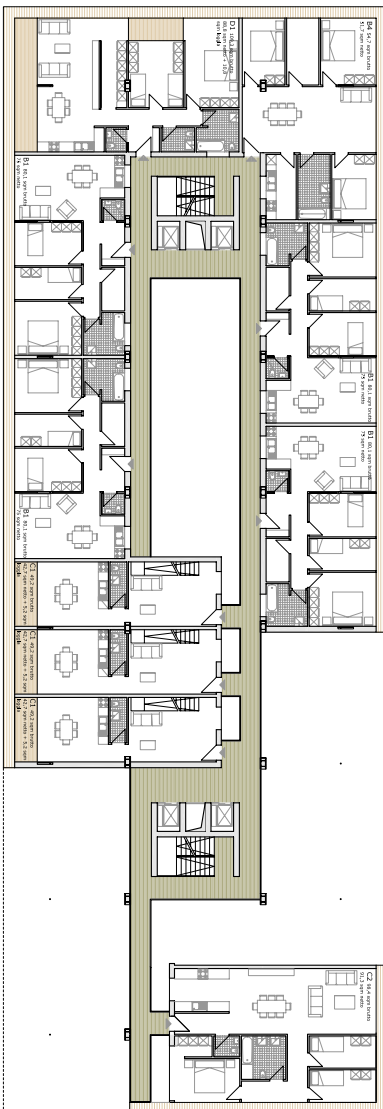
implică în mod direct utilizatorul în generarea aspectului său real;

- vidul din interiorul ansamblului, dezvoltat din punct de vedere conceptual datorită capacității de ventilație, devine spațiul cel mai arhitectural din clădire. În loc de tipologia banală a unui coridor central, acest spațiu primește din belșug lumina directă a soarelui, prin luminator. Astfel, gradul de iluminare se schimbă în cursul zilei, permițând la anumite ore accesul direct al luminii în apartamente, iar alteori lumina ajunge reflectată.

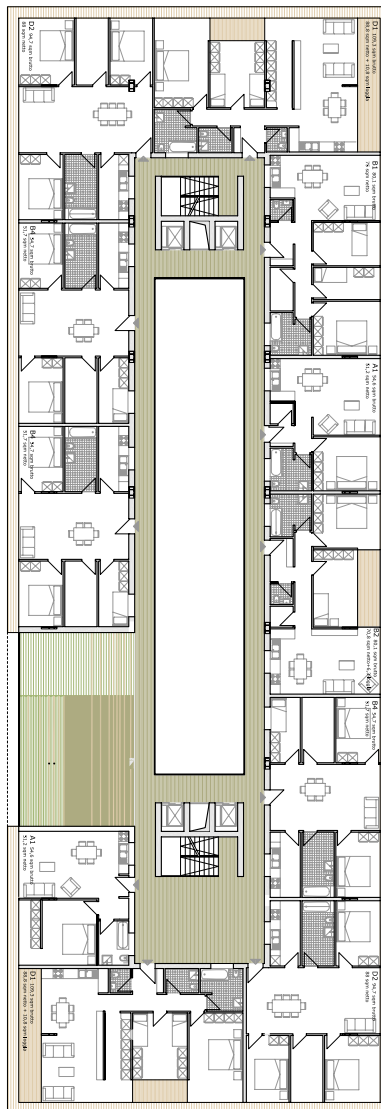
Perspective concept



plan etaj 1



plan etaj 2



plan etaj 5

