

SPECIALIȘTII:

"Acoperișul cu țigle TONDACH® poate reduce costurile de energie cu până la 20%"

Ferestrele facilitează accesul pe acoperiș, dar și iluminarea și aerisirea mansardei. Ca soluție suplimentară pentru iluminarea acoperișului, este disponibilă țigla plexi, compatibilă cu fiecare model de țigla TONDACH®.

La străpungeri există riscul infiltrării apei în substratul acoperișului. Setul ceramic de aerisire TONDACH® cuprinde țigla de trecere, un tub flexibil, manșeta de etanșare și adezivul Dense Glue pentru fixarea sigură pe folia termoizolantă.

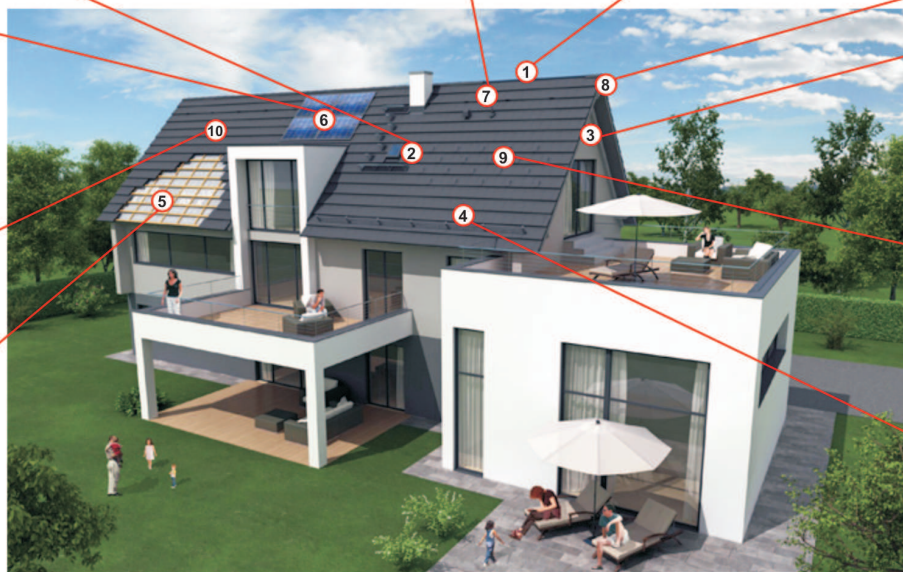
Soluțiile TONDACH® pentru coamă și streășină asigură o închidere sigură și estetică, acestea conferind protecție împotriva umezelii și a mușgaiului.

Accesorii complet ceramice pentru închiderea coamei - zona unde condițiile meteorologice sunt extreme -, sunt indicate pentru protecția împotriva intemperțiilor.

Pentru fixarea colectoarelor de apă caldă și a dispozitivelor solare fotovoltaice, soluțiile oferite de Tondach pot fi utilizate la orice model de țigla produs de companie.

Clemele și șuruburile de fixare asigură siguranța maximă chiar și în cazul condițiilor meteorologice extreme.

Foliile anticondens și bariera de vapori formează un strat protector pe acoperiș, care împiedică pătrunderea apei în interiorul construcției. Foliile tristrat au bandă adezivă integrată și pot fi expuse direct intemperțiilor, până la 3 luni.



Țigla de margine oferă un aspect estetic și o etanșare laterală sigură a acoperișului, protejându-l împotriva infiltrării apei și daunelor provocate de grindină.

Tăietoarele de zăpadă reprezintă o componentă importantă pentru siguranța acoperișului.

Sistemele parazăpadă de la Tondach reprezintă o componentă esențială pentru sistemul complet de învelitori, având un aport considerabil la siguranța acestuia.

Rezistența la intemperii, durabilitatea, impactul asupra mediului, eficiența energetică și aspectul se numără printre criteriile pe care trebuie să le îndeplinească materialele de construcții ca să fie pe placul beneficiarilor.

Pentru construcția acoperișului, țigla ceramică a evoluat în timp și îndeplinește cu succes „noile” solicitări, în comparație cu alte materiale utilizate pentru învelirea caselor, apreciază reprezentanții TONDACH®.

Din punct de vedere ecologic, țiglele ceramice TONDACH® au un

avantaj considerabil, acestea fiind fabricate din pământ, apă, aer și foc, fără aditivi chimici, conform surselor citate.

Fiind unicul producător austriac de țigla ceramică veritabilă, TONDACH® Gleinstätten a primit însemnul european "natureplus", acesta certificând calitatea.

Criteriile pentru acordarea distincției "natureplus" se bazează pe funcționalitatea și pe calitatea superioară a produselor, realizate din materialele ecologice neprelucrate.

Țiglele ceramice TONDACH® se obțin prin arderea la peste 1000°C, având o durată de viață de mai mult de 100 de ani. Funcționalitatea țiglei ceramice include păstrarea, respectiv degajarea căldurii, eliminarea necesităților de întreținere și confortul ambiental. În felul acesta,

un acoperiș cu țigle TONDACH® poate reduce costurile de energie cu până la 20%. De aceea, țiglele veritabile reprezintă soluția optimă pentru case pasive, cu energie redusă sau pentru case solare.

Materialul natural argila se caracterizează prin robustețe și longevitate, iar suprafața se finisează în așa fel încât fiecare țigla dovedește un maxim de rezistență la orice condiție meteorologică.

Acoperișul TONDACH® pornește de la o înclinare de 10°, iar printre avantajele acestui tip de învelitori se numără perioada de 33 de ani de garanție, eliminarea necesității de întreținere, valoarea sporită pentru generații, conștiința ecologică, garanția suplimentară pentru deteriorările produse de îngheț.

Specialiștii de la TONDACH® subliniază: "Acordăm o garanție suplimentară tuturor țiglelor de bază care au suferit deteriorări produse din cauza înghețului, dacă se demonstrează că aceste deteriorări au apărut ca urmare a unor deficiențe de material. Impermeabilitatea aco-

periișului trebuie verificată. În perioada acestor 33 de ani preluăm suplimentar și costurile de reparație - costurile de montaj, dacă se poate demonstra că montajul a fost executat de către o echipă specializată, cu respectarea normelor de montaj TONDACH®".

Țigla ceramică are o durată de viață de peste 100 de ani, deținând poziția de vârf în clasamentul materialelor de învelitori. De asemenea, aceste țigle sunt economice, deoarece hotărâtoare în estimarea valorii unui acoperiș este durata sa de viață și nu costurile create la momentul achiziției sale, potrivit surselor citate.

Acestea apreciază că „rentabilitatea” unui material se dovedește în momentul în care proprietarul nu trebuie să investească în diverse lucrări de reparație. Acest lucru este valabil în special la acoperișul unei case, a cărei construcție și învelire reprezintă o mică parte din costurile totale.

