

## Casă cu etaj: Romek II

COD PROIECT: E3-0154



**CASE MEXI**  
Construcții de case  
pe structură metalică ușoară

### SPECIFICAȚII

Suprafață construită: **398.70m<sup>2</sup>**  
Suprafață utilă: **295.33m<sup>2</sup>**  
Volum net: **802.16m<sup>3</sup>**  
Dimensiunile clădirii: **14.8x19.7m**  
Înălțimea clădirii: **6.75m**  
Unghiul acoperișului: **2°**  
Terasă acoperite: **38.50m<sup>2</sup>**  
Terasă neacoperite: **31.50m<sup>2</sup>**  
Garaj: **43.31m<sup>2</sup>**

### PARTER

Living: **48.29m<sup>2</sup>**  
Dinning: **25.12m<sup>2</sup>**  
Bucatarie: **27.36m<sup>2</sup>**  
Hol: **8.11m<sup>2</sup>**  
Vestibul: **4.25m<sup>2</sup>**  
Cămară: **3.02m<sup>2</sup>**  
Toaletă: **1.80m<sup>2</sup>**  
Spațiu tehn.: **31.24m<sup>2</sup>**

### ETAJ

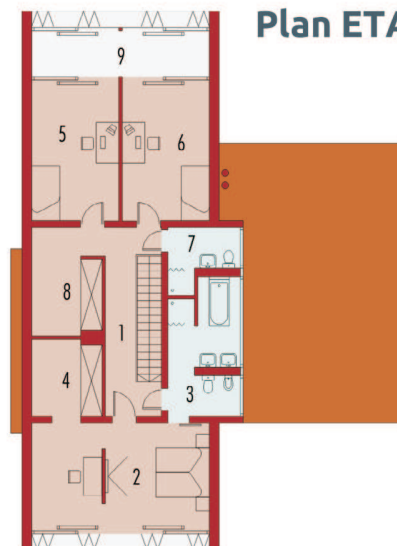
Coridor: **12.73m<sup>2</sup>**  
Baie: **12.11m<sup>2</sup>**  
Baie: **4.95m<sup>2</sup>**  
Dormitor: **25.63m<sup>2</sup>**  
Dormitor: **16.61m<sup>2</sup>**  
Dormitor: **16.61m<sup>2</sup>**  
Dressing: **7.12m<sup>2</sup>**  
Dressing: **7.07m<sup>2</sup>**



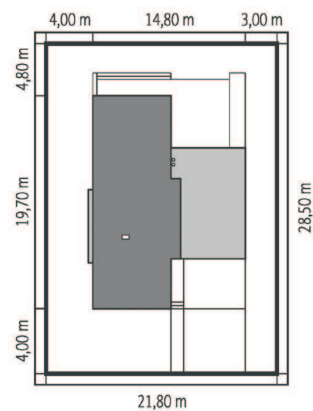
## Plan PARTER



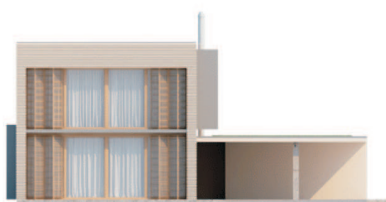
## Plan ETAJ



## Dimensiuni minime la TEREN



## FAȚADE



## PREȚURI

- ECONOMIC
- ▶ • **STANDARD** - pe structură metalică ușoară (preț informativ, cu TVA inclus)
- PREMIUM

**LA ROȘU** 54,751 €

STRUCTURĂ METALICĂ

**SEMIFINISAT** 112,847 €

STRUCTURĂ METALICĂ  
+ ÎNCHIDERI EXTERIOARE

**LA CHEIE** 169,270 €

STRUCTURĂ METALICĂ  
+ ÎNCHIDERI EXTERIOARE  
+ FINISAT

[www.casemexi.ro](http://www.casemexi.ro)

## Casă cu mansardă: E14 II G1 Economic

COD PROIECT: M1-0712



**CASE MEXI**  
Construcții de case  
pe structură metalică ușoară

### SPECIFICAȚII

Suprafață construită: **200.73** m<sup>2</sup>  
Suprafață utilă: **160.58** m<sup>2</sup>  
Volum net: **457.28** m<sup>3</sup>  
Dimensiunile clădirii: **12.6x10.5** m  
Înălțimea clădirii: **8.84** m  
Unghiul acoperișului: **40°**  
Suprafață acoperiș: **126.80** m<sup>2</sup>  
Terase acoperite: **27.00** m<sup>2</sup>  
Terasa neacoperite: **65.00** m<sup>2</sup>  
Garaj: **22.87** m<sup>2</sup>

### PARTER

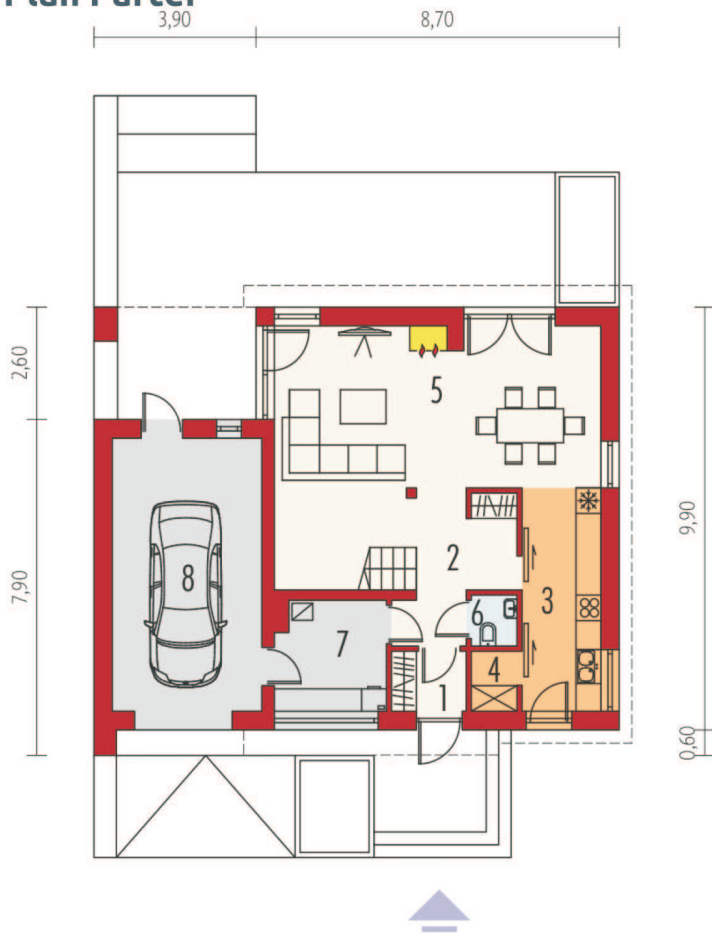
Living: **30.53** m<sup>2</sup>  
Bucătărie: **9.83** m<sup>2</sup>  
Hol: **14.70** m<sup>2</sup>  
Vestibul: **2.46** m<sup>2</sup>  
Cămară: **1.49** m<sup>2</sup>  
Toaletă: **1.27** m<sup>2</sup>  
Spațiu tehnic: **6.65** m<sup>2</sup>

### MANSARDĂ

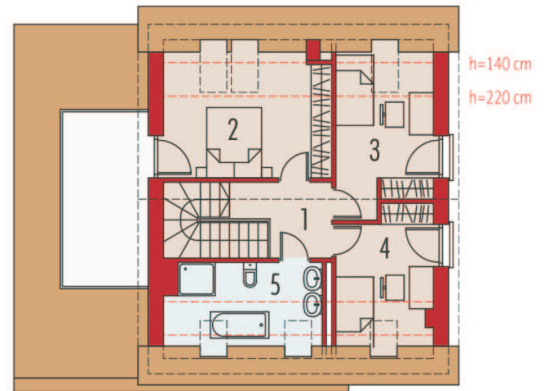
Baie: **6.88** m<sup>2</sup>  
Coridor: **5.23** m<sup>2</sup>  
Dormitor: **13.58** m<sup>2</sup>  
Dormitor: **10.14** m<sup>2</sup>  
Dormitor: **8.41** m<sup>2</sup>



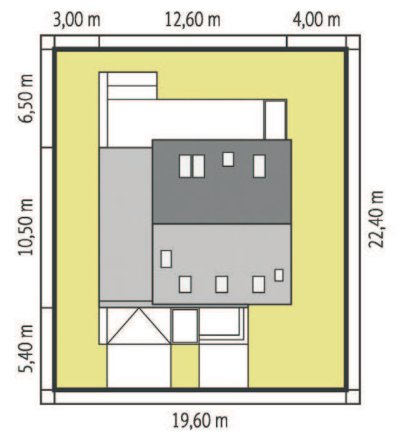
## Plan Parter



## Plan Mansardă



## Dimensiuni minime la Teren



## FAȚADE



## PREȚURI

**STANDARD** - pe structură metalică ușoară (informativ, TVA inclus)

**LA ROȘU** 28.064 €

STRUCTURĂ METALICĂ

**SEMIFINISAT** 57.842 €

STRUCTURĂ METALICĂ  
+ ÎNCHIDERI EXTERIOARE

**LA CHEIE** 86.763 €

STRUCTURĂ METALICĂ  
+ ÎNCHIDERI EXTERIOARE  
+ FINISAT

[www.casemexi.ro](http://www.casemexi.ro)

## Casă cu mansardă: **NIKODEM G1**

COD PROIECT: M2-0674



**CASE MEXI**  
Construcții de case  
pe structură metalică ușoară

### SPECIFICAȚII

Suprafață construită: **230.36** m<sup>2</sup>  
Suprafață utilă: **184.29** m<sup>2</sup>  
Volum net: **452.42** m<sup>3</sup>  
Dimensiunile clădirii: **15.0x11.4** m  
Înălțimea clădirii: **8.72** m  
Unghiul acoperișului: **45°**  
Suprafață acoperiș: **148.40** m<sup>2</sup>  
Terase acoperite: **16.00** m<sup>2</sup>  
Terasa neacoperite: **50.00** m<sup>2</sup>  
Garaj: **24.85** m<sup>2</sup>

### PARTER

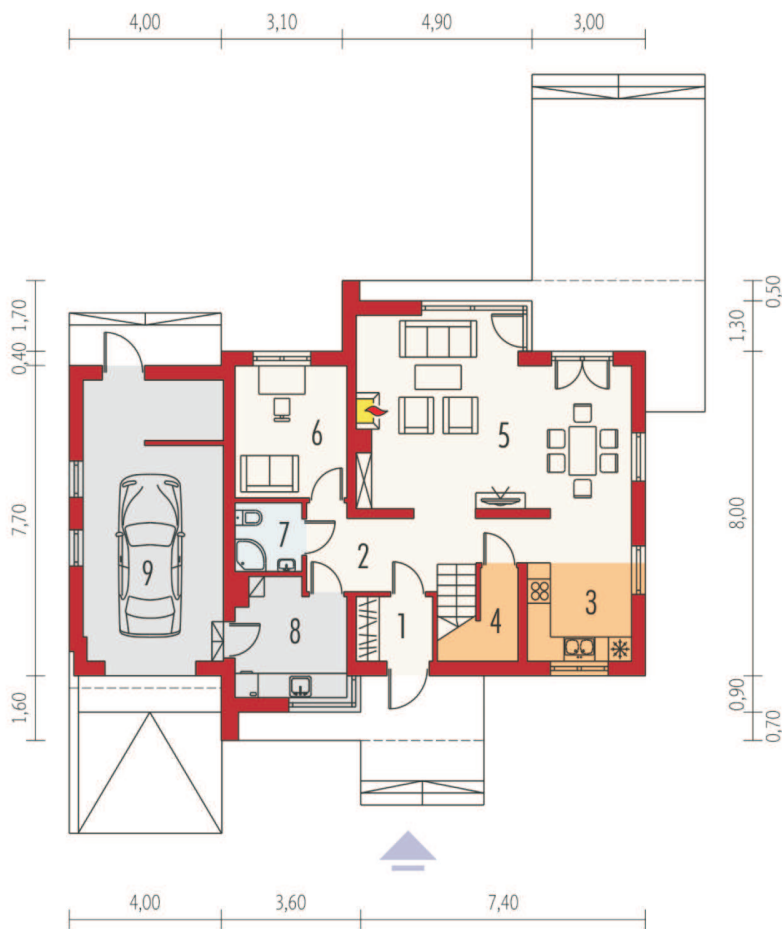
Living: **31.05** m<sup>2</sup>  
Bucătărie: **9.44** m<sup>2</sup>  
Hol: **10.95** m<sup>2</sup>  
Vestibul: **3.10** m<sup>2</sup>  
Cămară: **1.16** m<sup>2</sup>  
Birou: **9.37** m<sup>2</sup>  
Baie: **2.88** m<sup>2</sup>  
Spațiu tehnic: **7.68** m<sup>2</sup>

### MANSARDĂ

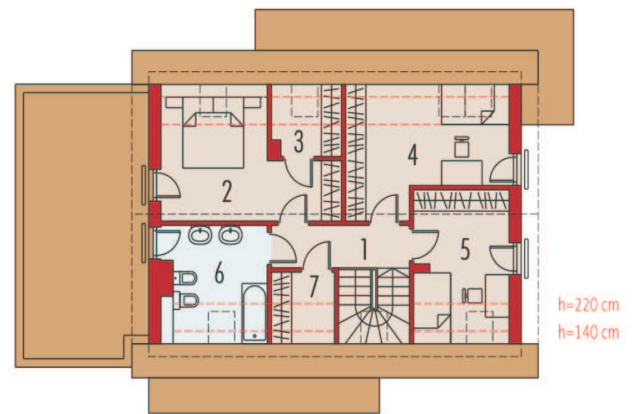
Baie: **7.56** m<sup>2</sup>  
Garderobă/Dressing: **2.48** m<sup>2</sup>  
Garderobă/Dressing: **2.33** m<sup>2</sup>  
Coridor: **4.80** m<sup>2</sup>  
Dormitor: **13.35** m<sup>2</sup>  
Dormitor: **11.94** m<sup>2</sup>  
Dormitor: **9.92** m<sup>2</sup>



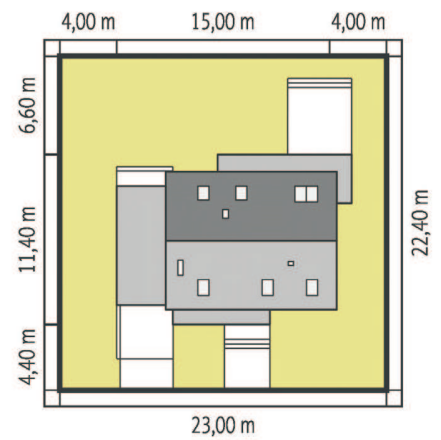
## Plan Parter



## Plan Mansardă



## Dimensiuni minime la Teren



## FAȚADE



## PREȚURI

**STANDARD** - pe structură metalică ușoară (informativ, TVA inclus)

**LA ROȘU** 31.225 €

STRUCTURĂ METALICĂ

**SEMIFINISAT** 64.357 €

STRUCTURĂ METALICĂ  
+ ÎNCHIDERI EXTERIOARE

**LA CHEIE** 96.536 €

STRUCTURĂ METALICĂ  
+ ÎNCHIDERI EXTERIOARE  
+ FINISAT

[www.casemexi.ro](http://www.casemexi.ro)

## Casă cu etaj: NATI G2

COD PROIECT: E3-0769



**CASE MEXI**  
Construcții de case  
pe structură metalică ușoară

### SPECIFICAȚII

Suprafață construită: **425.86** m<sup>2</sup>  
Suprafață utilă: **315.45** m<sup>2</sup>  
Volum net: **1066.55** m<sup>3</sup>  
Dimensiunile clădirii: **16.7x16.1** m  
Înălțimea clădirii: **8.73** m  
Unghiul acoperișului: **22°**  
Suprafață acoperiș: **256.90** m<sup>2</sup>  
Terase acoperite: **55.09** m<sup>2</sup>  
Terase neacoperite: **15.00** m<sup>2</sup>  
Garaj: **36.11** m<sup>2</sup>

### PARTER

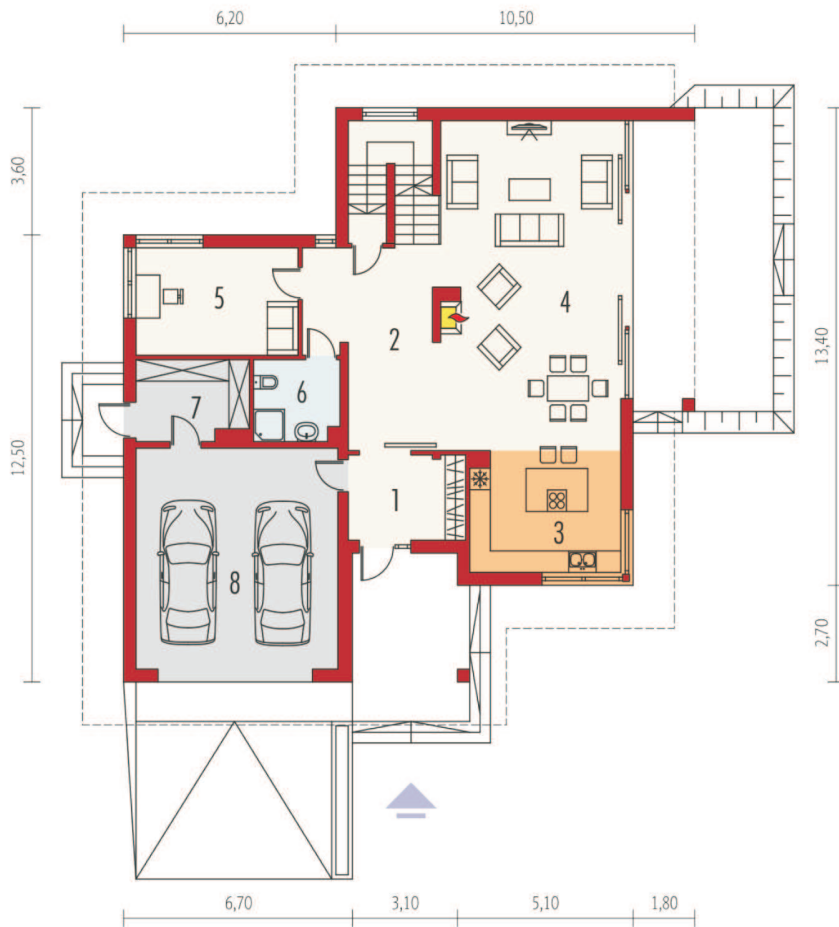
Living: **48.91** m<sup>2</sup>  
Bucătărie: **14.56** m<sup>2</sup>  
Baie: **5.51** m<sup>2</sup>  
Vestibul: **7.91** m<sup>2</sup>  
Coridor: **25.65** m<sup>2</sup>  
Birou: **14.03** m<sup>2</sup>  
Cameră tehnică: **7.10** m<sup>2</sup>  
Spațiu tehnic: **8.16** m<sup>2</sup>

### ETAJ

Baie: **13.44** m<sup>2</sup>  
Baie: **5.73** m<sup>2</sup>  
Coridor: **22.26** m<sup>2</sup>  
Garderobă/Dressing: **10.26** m<sup>2</sup>  
Garderobă/Dressing: **9.04** m<sup>2</sup>  
Dormitor: **24.37** m<sup>2</sup>  
Dormitor: **20.68** m<sup>2</sup>  
Dormitor: **18.64** m<sup>2</sup>  
Cameră: **23.09** m<sup>2</sup>



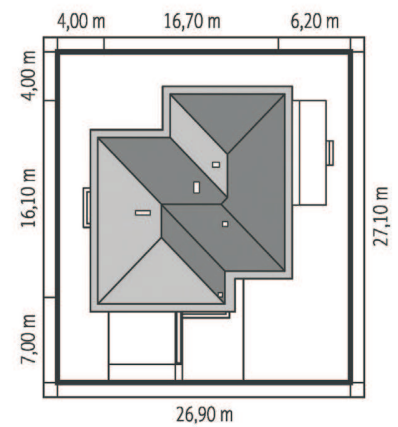
## Plan Parter



## Plan Etaj



## Dimensiuni minime la Teren



## FAȚADE



## PREȚURI

**STANDARD** - pe structură metalică ușoară (informativ, TVA inclus)

**LA ROȘU** 59.396 €

STRUCTURĂ METALICĂ

**SEMIFINISAT** 122.419 €

STRUCTURĂ METALICĂ  
+ ÎNCHIDERI EXTERIOARE

**LA CHEIE** 183.629 €

STRUCTURĂ METALICĂ  
+ ÎNCHIDERI EXTERIOARE  
+ FINISAT

[www.casemexi.ro](http://www.casemexi.ro)



## Casă cu mansardă: Ex 14

COD PROIECT: M2-0508



**CASE MEXI**  
Constructor de case  
pe structură metalică ușoară

### SPECIFICAȚII

Suprafață construită: **212.32**m<sup>2</sup>  
Suprafață utilă: **169.85**m<sup>2</sup>  
Volum net: **567.20**m<sup>3</sup>  
Dimensiunile clădirii: **8.6x15.6**m  
Înălțimea clădirii: **8.56**m  
Unghiul acoperișului: **45°**  
Suprafață acoperiș: **162.20**m<sup>2</sup>  
Terase acoperite: **8.60**m<sup>2</sup>  
Terasa neacoperite: **43.20**m<sup>2</sup>

### PARTER

Living: **30.42**m<sup>2</sup>  
Dinning: **14.57**m<sup>2</sup>  
Bucatarie: **10.57**m<sup>2</sup>  
Baie: **2.26**m<sup>2</sup>  
Vestibul: **3.03**m<sup>2</sup>  
Cămară: **2.16**m<sup>2</sup>  
Birou: **9.22**m<sup>2</sup>  
Hol și garderobă: **12.20**m<sup>2</sup>  
Garderobă/ Dress.: **1.83**m<sup>2</sup>  
Spațiu tehn.: **7.56**m<sup>2</sup>

### MANSARDĂ

Coridor: **4.23**m<sup>2</sup>  
Baie: **10.04**m<sup>2</sup>  
Dormitor: **13.77**m<sup>2</sup>  
Dormitor: **10.51**m<sup>2</sup>  
Dormitor: **8.97**m<sup>2</sup>

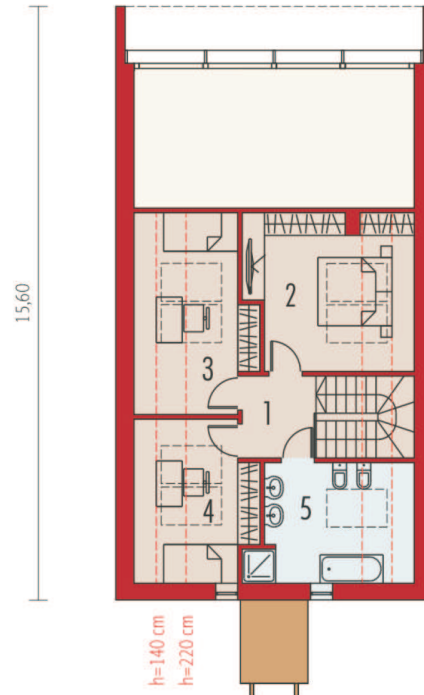


[www.casemexi.ro](http://www.casemexi.ro)

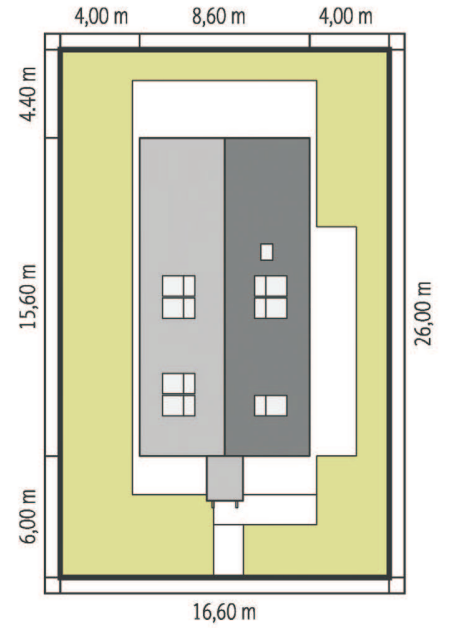
## Plan PARTER



## Plan MANSARDĂ



## Dimensiuni minime la TEREN



## FAȚADE



## PREȚURI

- ECONOMIC
- ▶ • **STANDARD** - pe structură metalică ușoară (preț informativ, cu TVA inclus)
- PREMIUM

**LA ROȘU** 28,377 €

STRUCTURĂ METALICĂ

**SEMIFINISAT** 58,487 €

+ ÎNCHIDERI EXTERIOARE

**LA CHEIE** 87,731 €

+ IZOLĂRI INTERIOARE  
+ TRASEE ELECTRICE ȘI SANITARE  
+ FINISARE

[www.casemexi.ro](http://www.casemexi.ro)



## Cine suntem și Ce vă oferim

Compania CASE MEXI realizează construcții pe structură metalică indiferent de scopul utilizării clădirii, case, hale de producție, spații de birouri, etc.



Suntem producători de profile metalice, conform normativelor europene Eurocod 3 și cu certificare CE, din oțel structural **S350** cu caracteristici mecanice superioare și cu strat dublu de Zinc de până la 450g/m<sup>2</sup>. La construcțiile de case pentru pereții exteriori folosim profile de 140mm, la planșee profile de la 190 la 300mm. Astfel planșeele create de noi suportă straturi de beton și sunt foarte rigide.

La CASE MEXI folosim cele mai avansate programe de proiectare (CAD) 3D împreună cu o unică linie performantă de producție cu precizie milimetrică.

## AVANTAJE DOBÂNDITE - față de sistemele constructive clasice sau alternative:



### Timp de execuție redus

Structura metalică necesită un timp de execuție considerabil redus față de structurile clasice. O casă pe structură metalică poate fi finalizată la cheie în doar 90 de zile.



### Izolare fonică foarte bună

Izolarea se face cu vată minerală, care ne asigură o izolare fonică cu valori foarte mari, conform testelor și simulărilor acustice făcute la sistemele atestate de pereți Mexi.



### Pereți perfect drepti

Elementele de structură fiind realizate la precizie milimetrică cu tehnologii de ultimă oră, calitatea construcției pe structură metalică Mexi este deosebită, cu suprafețe perfect drepte, fără fisuri și la unghiuri exacte.



### Montare în orice anotimp

Datorită faptului că structura metalică este prefabricată, se poate monta în anotimpurile reci fără măsuri speciale, constituind un avantaj sistemelor uscate de construcție



### Coeficient termic superior

O clădire cu pereți de tip Mexi atinge cele mai înalte valori de izolare disponibile oriunde.



### Rezistență sporită la cutremure

Datorită greutatei scăzute și gradului ridicat de elasticitate conferă o rezistență ridicată în cazul cutremurelor, structura mișcându-se foarte puțin în cazul acestora.



### Fără risipă de materiale

Deoarece se face un calcul exact al materialelor folosite, este un avantaj și faptul că nu avem risipă de materiale, ceea ce implică costuri reduse de construcție.



### Rezistență la foc

Sistemele structurale Mexi au obținut certificate agrementate pentru rezistență la foc după ce au fost testate în laboratoare de încercări. Casele Mexi sunt rezistente și împotriva următorilor factori: fulgere, inundații sau dăunători.



### Raport Calitate/Preț excepțional

Faptul că oțelul oferă o durabilitate de până la 150 de ani iar costurile unei construcții marca CaseMexi® sunt mai reduse, rezultă cel mai bun raport calitate-preț de pe piață.



### Suprafețe utile mai mari

Suprafețele interioare utile sunt cu 10% mai mari decât la o casă pe structură clasică.

## Stadiile de construcție ale Caselor MEXI pe structură metalică ușoară

### Structură metalică

Timp de execuție: \*2 săptămâni

- Structură metalică MEXI din oțel structural dublu zincat, S350GD, Z275gr/mp
- Profilele sunt de 140mm lățime și 1.5mm grosime

### + Închideri exterioare

Timp de execuție: \*2 luni

- Placarile pereților cu OSB3 de 15mm
- Termosistem EPS 80 de 100mm (cu masă de spaclu)
- Tâmplărie PVC cu 5 camere, 3 sticle
- Invelitoare metalice cu sistem pluvial gamă Novatik

### + Finisat

Timp de execuție: \*3 luni

- Tencuială decorativă granulație 1.5mm
- Lambriu lemn la pazie și la terase acoperite
- Wată bazaltică în interiorul pereților
- Trasee electrice (4 prize, 1 întrerupător, 1 poziție lumină / încăpere)
- Instalație termică prin încălzire în pardosea
- Trașee sanitare
- Polistiren extrudat 50 mm și șapă semiuscată
- Folie anticondens
- Placare cu gips carton 2 straturi de 12.5 mm
- Finisarea pereților în interior gletuit și zugrăvit în alb

La cerere se pot realiza lucrările de montare faianță, gresie, podele, uși interioare, aparataje electrice și obiecte sanitare.



### Transformă-ți visele în realitate

Prin programul nostru de finanțare te ajutăm să primești creditul special BT - potrivit pentru casa visurilor tale

BANCA BT TRANSILVANIA\*

### ! NOTĂ la PREȚURI

Prețurile afișate nu includ fundația pentru că acesta diferă în funcție de studiul geotehnic. Tabloul electric nu conține siguranțe diferențiale. Lambriurile de lemn pe exteriorul casei și pe terasă, uși de garaj nu sunt incluse. Nu sunt incluse șeminee și hornuri. Branșamentele la utilități se vor executa de către beneficiar.

\* Termenele de execuție sunt calculate din momentul începerii lucrărilor ținând cont de planificarea constructorului, deplasarea se face după obținerea autorizației de construcție.



(+4) 0773 751 610  
case@mexi.ro

Mexi Group - ROMÂNIA

**CONSTRUIM în toată ȚARA**  
prin rețeaua noastră de distribuitori și constructori!

www.casemexi.ro