



MONUMENT ISTORIC

CJ Buzău a cheltuit 3,6 milioane euro pentru restaurarea unui fost spital

Una dintre cele mai vechi clădiri din municipiul Buzău, cu o istorie de peste 125 de ani, astăzi unul dintre cele mai apreciate monumente istorice din oraș, a trecut printr-un amplu proces de modernizare, fiind transformată dintr-o ruină într-un centru muzeal. Este vorba despre clădirea fostului Spital Brătianu, care, după două decenii de la închidere, va fi redată buzoienilor, însă cu o altă destinație.

Istoria fostului Spital Brătianu a început în 1895, când a fost pusă piatra de temelie a clădirii impunătoare de pe bulevardul Bălcescu. Un an mai târziu a avut loc inaugurarea. Era o unitate medicală mixtă, cu 30 de paturi, iar în timpul primului război mondial a servit ca spital de campanie, ulterior fiind folosit pentru tratarea bolilor chirurgicale, de ochi și la nașteri. În anii 2000, spitalul a fost închis. De atunci, clădirea a rămas aproape abandonată, s-a degradat văzând cu ochii, iar la un mo-

ment dat au fost propuneri inclusiv pentru a fi demolată. Totuși, salvarea a venit în momentul în care autoritățile județene au decis introducerea în lista monumentelor istorice. Deși asta a însemnat o restaurare mult mai costisitoare, fiind nevoie și de avize suplimentare inclusiv de la Ministerul Culturii, planul de a o readuce la viață a continuat, iar în această toamnă clădirea fostului Spital Brătianu, trasformată în Centru Muzeal, este pregătită să găzduiască primele evenimente culturale.

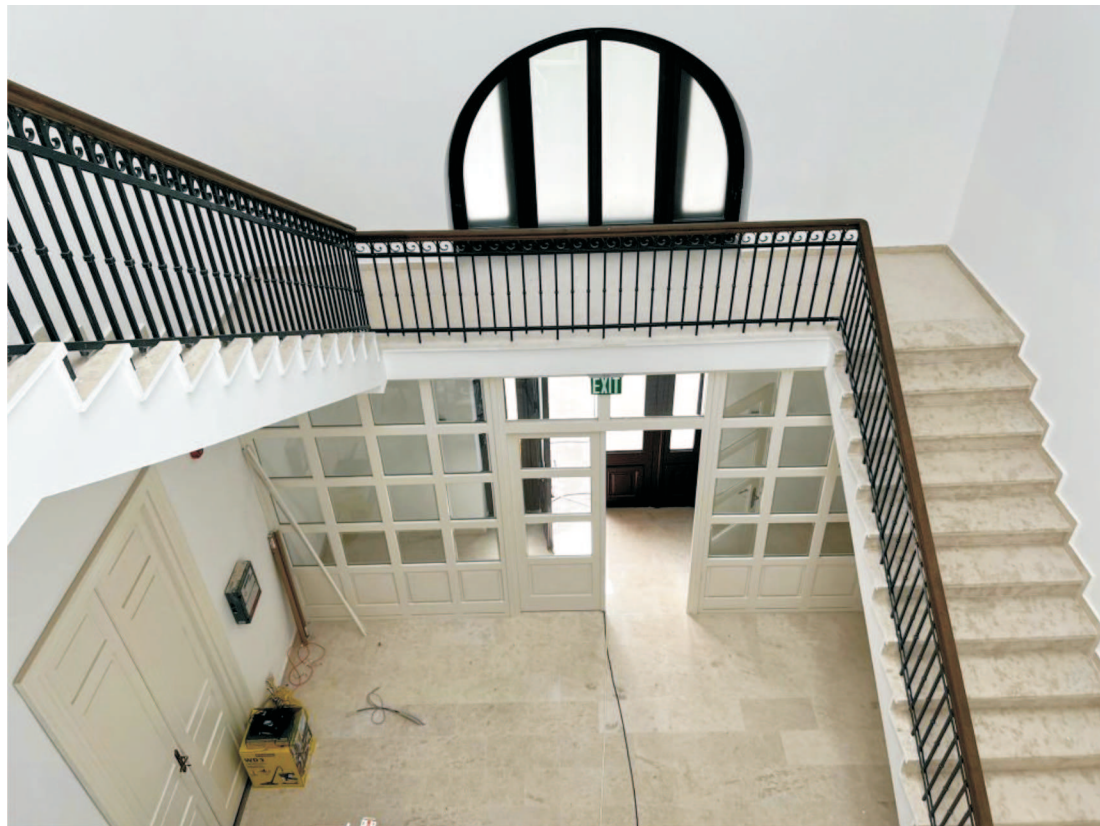
"Fostul Spital Brătianu este o clădire de patrimoniu, o clădire simbol a orașului care după anii 90 a fost dată uitării și se pune chiar problema să fie demolată. Șansa noastră a fost că este o clădire de patrimoniu și am reușit să accesăm fonduri europene prin care a fost reabilitată. Am reușit să obținem 3,6 milioane de euro bani europeni, cu cofinanțare din bugetul propriu. Clădirea este gata doar fizic, urmează să achiziționăm mobilierul, să obținem niște avize și abia apoi vom putea începe să

organizăm aici diverse activități. Clădirea are și o curte generoasă în care va fi amenajată o grădină publică ce va fi redată cetățenilor. Cred că e un lucru foarte bun pentru că, oricât de îndesulătoare ar fi bugetele noastre, fără banii europeni nu ne-am putea descurca. Clădirea se află în administrarea Consiliului Județean, dar va fi predată Muzeului Județean Buzău", a spus Petre Emanoil Neagu, președintele Consiliului Județean Buzău.

Investiția pentru reabilitarea clădirii a fost finanțată prin Programul Operațional Regional 2014 - 2020, Axa prioritară 5.1 conservarea, protejarea, promovarea și dezvoltarea patrimoniului natural și cultural și a fost începută în data de 26.07.2019, atunci când a fost emis Ordinul de începere a lucrărilor. După aproape trei ani, în august 2022, lucrările au fost finalizate.

Însă, pentru a-și putea primi vizitatorii este nevoie și de alte amenajări exterioare. Astfel, potrivit președintelui Consiliului Județean, Petre Emanoil Neagu, spațiul exterior va fi amenajat și transformat într-o grădină publică unde toți buzoienii vor putea să se relaxeze și chiar să asculte muzică sau să participe la diferite evenimente culturale.

"Această clădire are și o curte generoasă. Prin fonduri europene, doar o parte a putut fi reabi-



litată. Noi, din surse proprii, vom încerca să facem aici o grădină publică, care va fi redată cetățenilor. Vrem să facem o scenă unde să putem să avem în aer liber anumite evenimente culturale, de ce nu chiar și serbări ale copiilor când termină anul școlar și multe altele", a mai transmis președintele Neagu.

În paralel, au fost alocați banii necesari pentru achiziționarea mobilierului. Când totul va fi

gata, Centrul Muzeal va intra în administrarea Muzeului Județean Buzău, iar directorul Costache Daniel a anunțat că are deja planuri îndrăznețe pentru ceea ce odinioară era locul de tratament al buzoienilor.

"Această impresionantă clădire va fi pusă în valoare și din punct de vedere muzeal. Mai sunt lucruri administrative de realizat, pentru a trece în administrarea Muzeului Județean Buzău, însă

există un plan tematic pentru ceea ce se va întâmpla aici. În primul rând, sălile din față vor fi dedicate expozițiilor de artă, pentru că în colecțiile Muzeului Județean Buzău sunt încă multe obiecte de patrimoniu care din foarte multe motive, în primul rând, legate de spațiu, nu au putut fi prezentate publicului până în prezent. De asemenea, va deveni și un important centru de activități culturale internaționale, pentru că, odată cu deschiderea Centrului Muzeal Brătianu, noi deja lucrăm și suntem în stadii foarte avansate pentru a deschide un proiect internațional dedicat tinerilor artiști europeni, care se va desfășura cu regularitate la Brătianu", a spus Costache Daniel, directorul Muzeului Județean.

Consiliul Județean estimează că aici vor veni anual 2000 de vizitatori - plătitori de bilete și aproape 1000 de persoane vor vizita virtual monumentul istoric, ce va avea un site special.

