

## Casă la parter: **Gabriel G1 Multicomfort**

COD PROIECT: P2-0924



  
**CASE MEXI**<sup>®</sup>  
Constructor de case  
pe structură metalică ușoară

### SPECIFICAȚII

Suprafață construită: **190.46m<sup>2</sup>**  
Suprafață utilă: **152.37m<sup>2</sup>**  
Volum net: **441.29m<sup>3</sup>**  
Dimensiunile clădirii: **18.4x11.5m**  
Înălțimea clădirii: **7.10m**  
Unghiul acoperișului: **30°**  
Suprafață acoperiș: **271.00m<sup>2</sup>**  
Terase acoperite: **11.00m<sup>2</sup>**  
Terase neacoperite: **40.00m<sup>2</sup>**  
Garaj: **21.08m<sup>2</sup>**

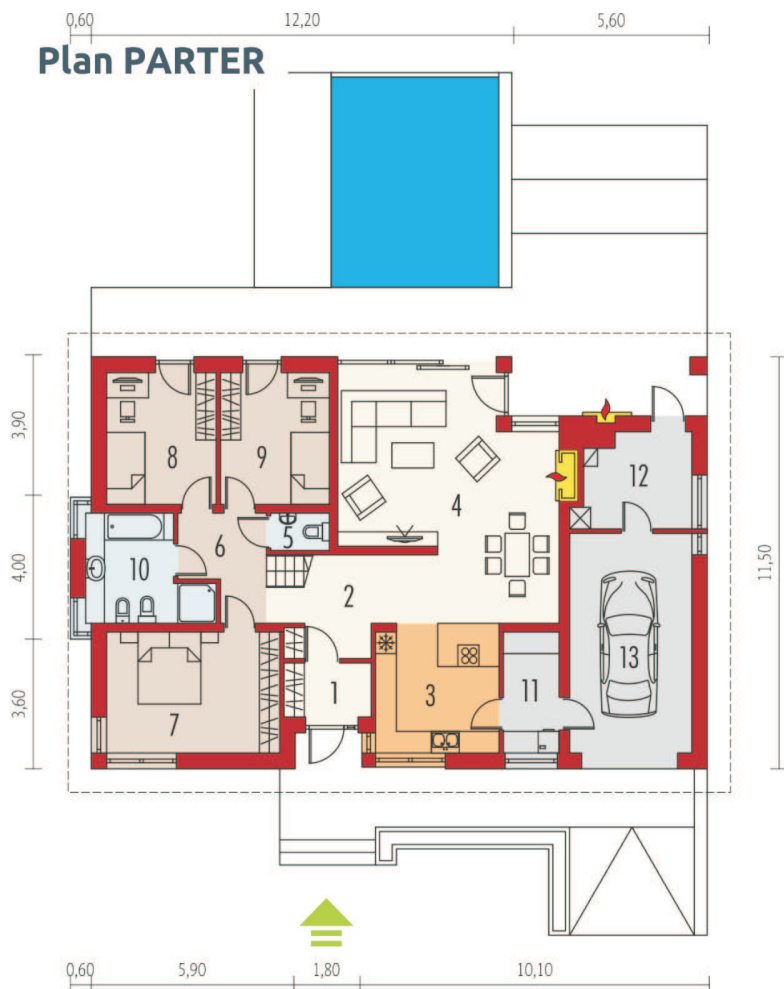
### PARTER

Living: **36.35m<sup>2</sup>**  
Bucatarie: **12.47m<sup>2</sup>**  
Hol: **9.82m<sup>2</sup>**  
Depozitare: **5.26m<sup>2</sup>**  
Vestibul: **3.65m<sup>2</sup>**  
Coridor: **6.16m<sup>2</sup>**  
Baie: **8.90m<sup>2</sup>**  
Dormitor: **16.41m<sup>2</sup>**  
Dormitor: **11.30m<sup>2</sup>**  
Dormitor: **11.24m<sup>2</sup>**  
Cam. tehnică: **8.05m<sup>2</sup>**  
Toaletă: **1.68m<sup>2</sup>**

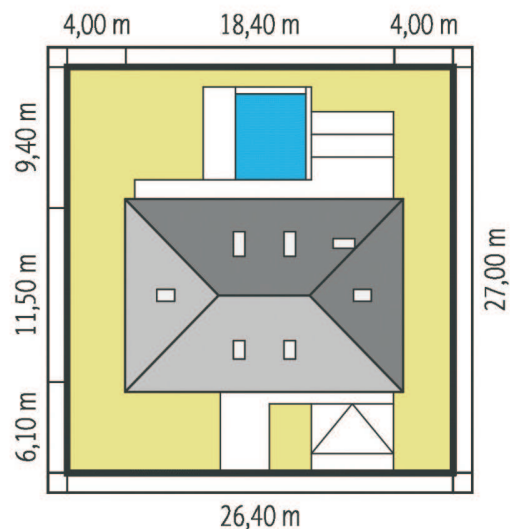


[www.casemexi.ro](http://www.casemexi.ro)





## Dimensiuni minime la TEREN



**Vrei sa iti construiesi o casa?**  
si ai nevoie de finantare?

**Aplica acum**  
[www.bancatransilvania.ro/lp/credit-imobiliar-case-mexi/](http://www.bancatransilvania.ro/lp/credit-imobiliar-case-mexi/)

**Dacă nu găsiți la noi casa dorită,  
vă așteptăm cu  
proiectul Dumneavoastră!**

## FAȚADE



## PREȚURI

- **ECONOMIC**
- ▶ • **STANDARD** - pe structură metalică ușoară (preț informativ, cu TVA inclus)
- **PREMIUM**

**LA ROȘU** 29,394 €

STRUCTURĂ METALICĂ

**SEMIFINISAT** 68,586 €

+ ÎNCHIDERI EXTERIOARE

**LA ALB** 103,859 €

+ IZOLĂRI INTERIOARE  
+ TRASEE ELECTRICE ȘI SANITARE  
+ FINISARE

[www.casemexi.ro](http://www.casemexi.ro)



## Casă la parter: **India G2 vers A**

COD PROIECT: P2-0864



**CASE MEXI**<sup>®</sup>  
Constructor de case  
pe structură metalică ușoară

### SPECIFICAȚII

Suprafață construită: **205.23**m<sup>2</sup>  
Suprafață utilă: **164.18**m<sup>2</sup>  
Volum net: **506.00**m<sup>3</sup>  
Dimensiunile clădirii: **20.7x14.6**m  
Înălțimea clădirii: **6.00**m  
Unghiul acoperișului: **24°**  
Suprafață acoperiș: **292.60**m<sup>2</sup>  
Terase acoperite: **10.00**m<sup>2</sup>  
Terase neacoperite: **70.00**m<sup>2</sup>  
Garaj: **37.86**m<sup>2</sup>

### PARTER

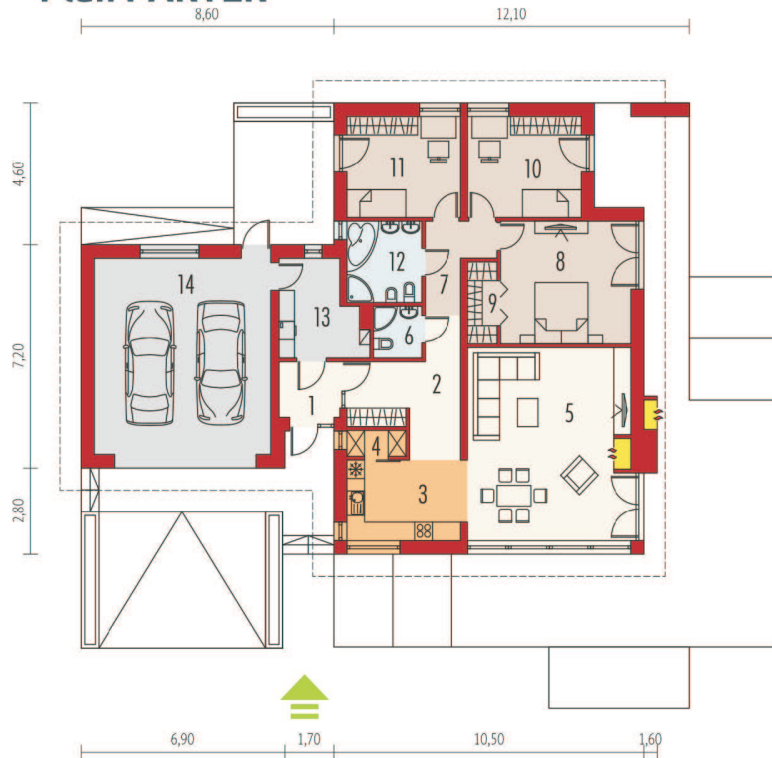
Living: **34.87**m<sup>2</sup>  
Bucatarie: **9.96**m<sup>2</sup>  
Hol: **9.77**m<sup>2</sup>  
Vestibul: **3.62**m<sup>2</sup>  
Coridor: **6.82**m<sup>2</sup>  
Cămară: **1.61**m<sup>2</sup>  
Baie: **2.69**m<sup>2</sup>  
Baie: **6.56**m<sup>2</sup>  
Dormitor: **17.47**m<sup>2</sup>  
Dormitor: **12.49**m<sup>2</sup>  
Dormitor: **12.49**m<sup>2</sup>  
Cam. tehnică: **7.97**m<sup>2</sup>



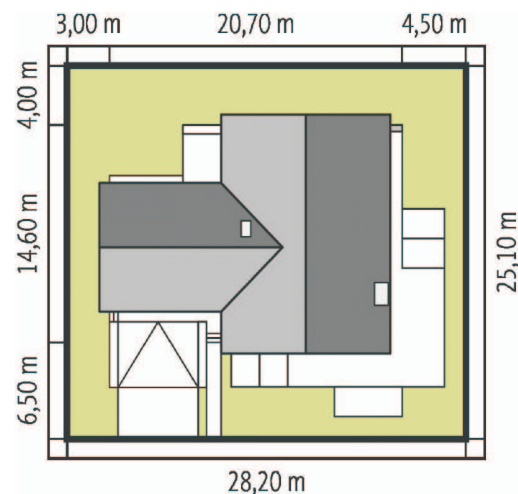
[www.casemexi.ro](http://www.casemexi.ro)



## Plan PARTER



## Dimensiuni minime la TEREN



**Vrei sa iti construiesi o casa?**  
si ai nevoie de finantare?

**Aplica acum**  
[www.bancatransilvania.ro/lp/credit-imobiliar-case-mexi/](http://www.bancatransilvania.ro/lp/credit-imobiliar-case-mexi/)

**Dacă nu găsiți la noi casa dorită,  
vă așteptăm cu  
proiectul Dumneavoastră!**

## FAȚADE



## PREȚURI

- ECONOMIC
- ▶ • **STANDARD** - pe structură metalică ușoară (preț informativ, cu TVA inclus)
- PREMIUM

**LA ROȘU** 31,535 €

STRUCTURĂ METALICĂ

**SEMIFINISAT** 73,581 €

+ ÎNCHIDERI EXTERIOARE

**LA ALB** 111,422 €

+ IZOLĂRI INTERIOARE  
+ TRASEE ELECTRICE ȘI SANITARE  
+ FINISARE

[www.casemexi.ro](http://www.casemexi.ro)



## Casă la parter: Mikolaj G1

COD PROIECT: P1-0584



**CASE MEXI**<sup>®</sup>  
Constructor de case  
pe structură metalică ușoară

### SPECIFICAȚII

Suprafață construită: **177.39**m<sup>2</sup>  
Suprafață utilă: **141.91**m<sup>2</sup>  
Volum net: **431.61**m<sup>3</sup>  
Dimensiunile clădirii: **12.7x17.9**m  
Înălțimea clădirii: **7.12**m  
Unghiul acoperișului: **28°**  
Suprafață acoperiș: **262.20**m<sup>2</sup>  
Terase acoperite: **13.75**m<sup>2</sup>  
Terase neacoperite: **43.40**m<sup>2</sup>  
Garaj: **19.89**m<sup>2</sup>

### PARTER

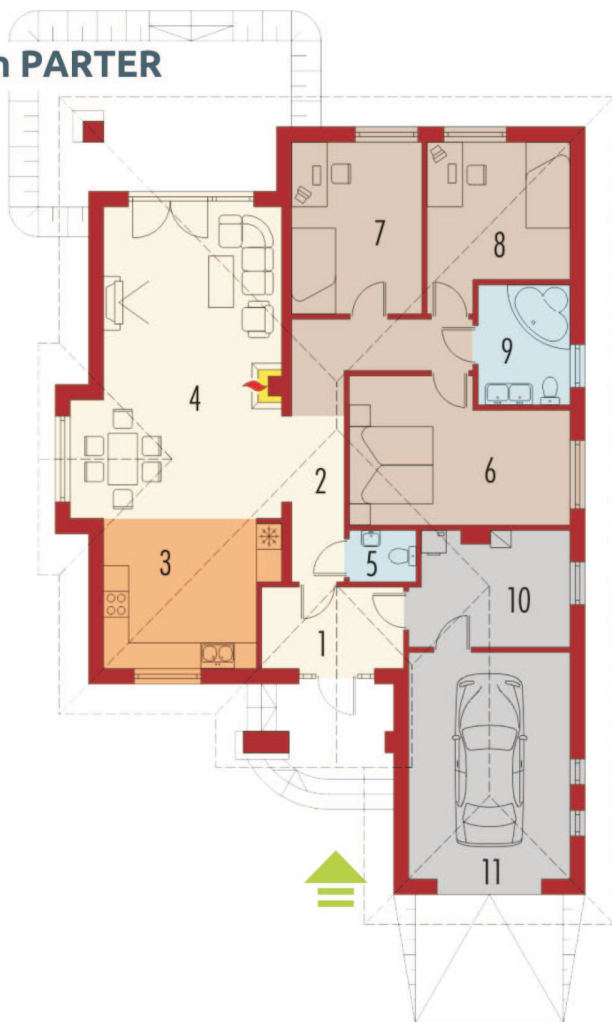
Living: **32.66**m<sup>2</sup>  
Bucatarie: **13.48**m<sup>2</sup>  
Hol: **11.65**m<sup>2</sup>  
Depozitare: **9.73**m<sup>2</sup>  
Vestibul: **6.34**m<sup>2</sup>  
Baie: **6.04**m<sup>2</sup>  
Dormitor: **16.31**m<sup>2</sup>  
Dormitor: **12.31**m<sup>2</sup>  
Dormitor: **11.65**m<sup>2</sup>  
Toaletă: **1.85**m<sup>2</sup>



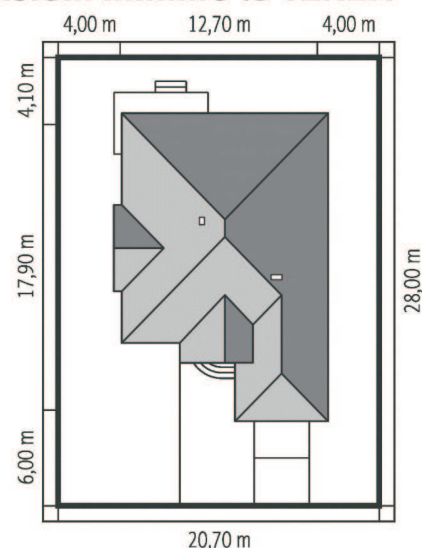
[www.casemexi.ro](http://www.casemexi.ro)



## Plan PARTER



## Dimensiuni minime la TEREN



Vrei sa iti construiesti o casa?  
si ai nevoie de finantare?

Aplica acum

[www.bancatransilvania.ro/lp/credit-imobiliar-case-mexi/](http://www.bancatransilvania.ro/lp/credit-imobiliar-case-mexi/)

Dacă nu găsiți la noi casa dorită,  
vă așteptăm cu  
**proiectul Dumneavoastră!**

## FAȚADE



## PREȚURI

- ECONOMIC
- ▶ • **STANDARD** - pe structură metalică ușoară (preț informativ, cu TVA inclus)
- PREMIUM

**LA ROȘU** 27,640 €

STRUCTURĂ METALICĂ

**SEMIFINISAT** 64,493 €

+ ÎNCHIDERI EXTERIOARE

**LA ALB** 97,660 €

+ IZOLĂRI INTERIOARE  
+ TRASEE ELECTRICE ȘI SANITARE  
+ FINISARE

[www.casemexi.ro](http://www.casemexi.ro)



## Casă cu mansardă: **Kostek**

COD PROIECT: M3-0983



**CASE MEXI**<sup>®</sup>  
Constructor de case  
pe structură metalică ușoară

### SPECIFICAȚII

Suprafață construită: **331.77m<sup>2</sup>**

Suprafață utilă: **265.42m<sup>2</sup>**

Volum net: -m<sup>3</sup>

Dimensiunile clădirii: **12.8x13.1m**

Înălțimea clădirii: -m

Unghiul acoperișului: **45°**

Suprafață acoperiș: -m<sup>2</sup>

Terase acoperite: **8.04m<sup>2</sup>**

Terase neacoperite: **50.85m<sup>2</sup>**

### PARTER

Living: **27.56m<sup>2</sup>**

Dinning: **23.19m<sup>2</sup>**

Bucatarie: **24.82m<sup>2</sup>**

Hol: **14.14m<sup>2</sup>**

Depozitare: **6.05m<sup>2</sup>**

Cămară: **5.93m<sup>2</sup>**

Birou: **8.91m<sup>2</sup>**

Baie: **2.32m<sup>2</sup>**

### MANSARDĂ

Coridor: **11.16m<sup>2</sup>**

Toaletă: **2.54m<sup>2</sup>**

Baie: **18.83m<sup>2</sup>**

Dormitor: **20.40m<sup>2</sup>**

Dormitor: **17.92m<sup>2</sup>**

Dormitor: **15.72m<sup>2</sup>**

Dressing: **8.74m<sup>2</sup>**



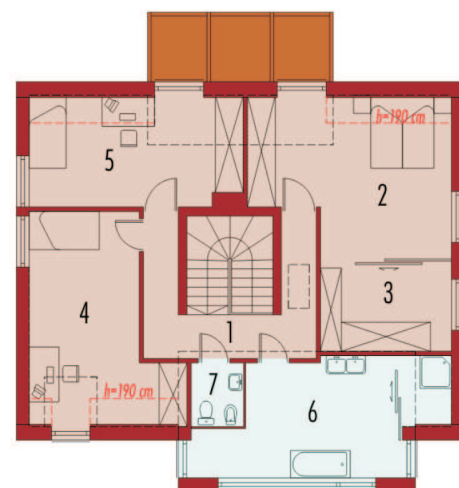
[www.casemexi.ro](http://www.casemexi.ro)



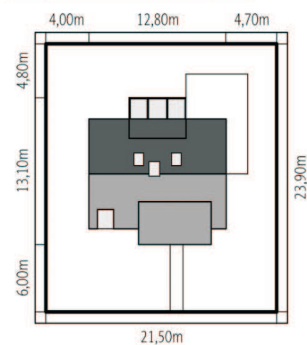
## Plan PARTER



## Plan MANSARDĂ



## Dimensiuni minime la TEREN



## FAȚADE



## PREȚURI

- ECONOMIC
- ▶ • **STANDARD** - pe structură metalică ușoară (preț informativ, cu TVA inclus)
- PREMIUM

**LA ROȘU** 50,369 €

STRUCTURĂ METALICĂ

**SEMIFINISAT** 114,169 €

+ ÎNCHIDERI EXTERIOARE

**LA ALB** 174,611 €

+ IZOLĂRI INTERIOARE  
+ TRASEE ELECTRICE ȘI SANITARE  
+ FINISARE

[www.casemexi.ro](http://www.casemexi.ro)



## Casă cu etaj: Nati G2

COD PROIECT: E3-0769



**CASE MEXI**<sup>®</sup>  
Constructor de case  
pe structură metalică ușoară

### SPECIFICAȚII

Suprafață construită: **425.86m<sup>2</sup>**  
Suprafață utilă: **315.45m<sup>2</sup>**  
Volum net: **1066.55m<sup>3</sup>**  
Dimensiunile clădirii: **16.7x16.1m**  
Înălțimea clădirii: **8.73m**  
Unghiul acoperișului: **22°**  
Suprafață acoperiș: **256.90m<sup>2</sup>**  
Terase acoperite: **55.09m<sup>2</sup>**  
Terasa neacoperite: **15.00m<sup>2</sup>**  
Garaj: **36.11m<sup>2</sup>**

### PARTER

Living: **48.91m<sup>2</sup>**  
Bucatarie: **14.56m<sup>2</sup>**  
Baie: **5.51m<sup>2</sup>**  
Vestibul: **7.91m<sup>2</sup>**  
Coridor: **25.65m<sup>2</sup>**  
Birou: **14.03m<sup>2</sup>**  
Cam. tehnică: **7.10m<sup>2</sup>**  
Spațiu tehn.: **8.16m<sup>2</sup>**

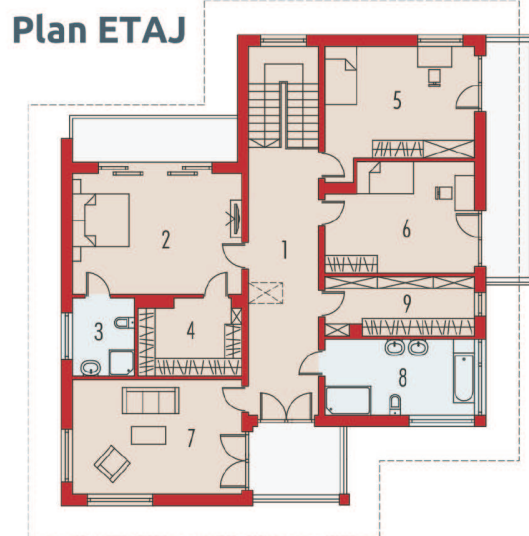
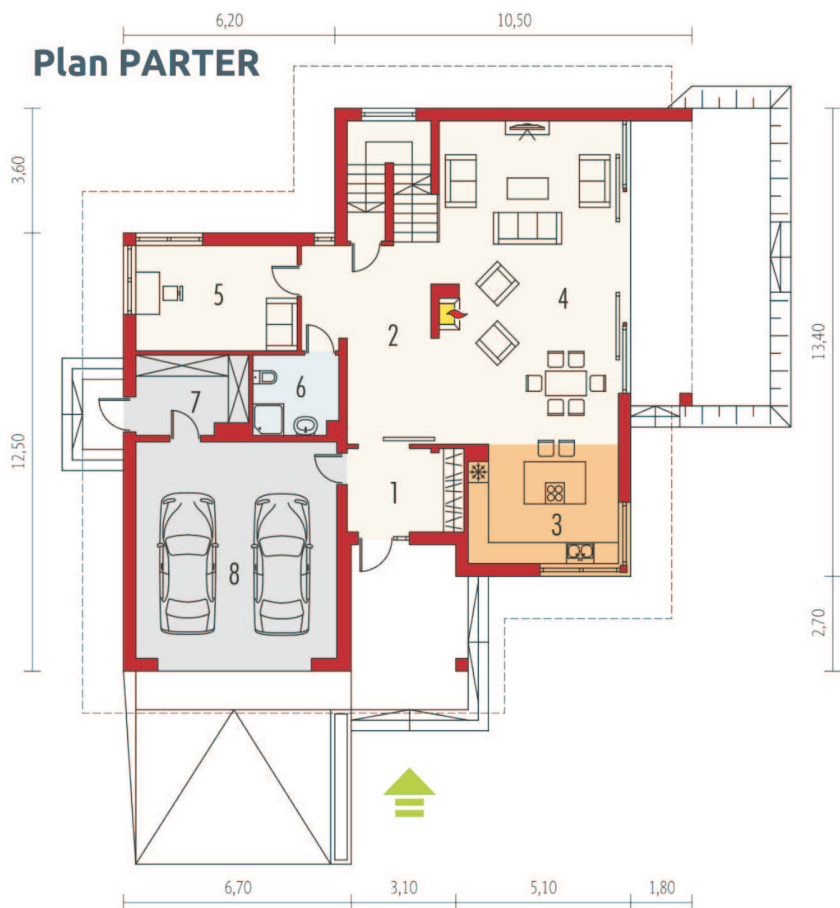
### ETAJ

Coridor: **22.26m<sup>2</sup>**  
Baie: **5.73m<sup>2</sup>**  
Baie: **13.44m<sup>2</sup>**  
Dormitor: **24.37m<sup>2</sup>**  
Dormitor: **20.68m<sup>2</sup>**  
Dormitor: **18.64m<sup>2</sup>**  
Cameră: **23.09m<sup>2</sup>**  
Dressing: **9.04m<sup>2</sup>**  
Dressing: **10.26m<sup>2</sup>**

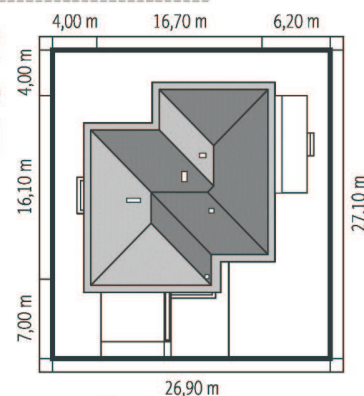


[www.casemexi.ro](http://www.casemexi.ro)





**Dimensiuni minime la TEREN**



## FAȚADE



## PREȚURI

- ECONOMIC
- ▶ • **STANDARD** - pe structură metalică ușoară (preț informativ, cu TVA inclus)
- PREMIUM

**LA ROȘU** 68,011 €

STRUCTURĂ METALICĂ

**SEMIFINISAT** 154,158 €

+ ÎNCHIDERI EXTERIOARE

**LA ALB** 235,771 €

+ IZOLĂRI INTERIOARE  
+ TRASEE ELECTRICE ȘI SANITARE  
+ FINISARE

[www.casemexi.ro](http://www.casemexi.ro)



## Casă parter din module tipizate

**NOU!**

COD PROIECT: B XII 4



Case accesibile  
din module tipizate

### SPECIFICAȚII

Suprafață construită desf.: **149.49** m<sup>2</sup>

Suprafață utilă: **131.44** m<sup>2</sup>

Dimensiune clădire: **10.02 x 14.92** m

Înălțime interioară: **2.65** m

Terasă neacoperită: **16.44** m<sup>2</sup>

Terasă acces: **2.31** m<sup>2</sup>

Garaj: **23.71** m<sup>2</sup>

### PARTER

Living: **25.63** mp  
Bucătărie: **8.58** mp  
Cămară: **2.17** mp  
Loc de luat masă: **13.26** mp  
Birou: **8.35** mp  
Dormitor: **12.45** mp  
Dormitor 2.: **12.45** mp  
Dressing: **2.93** mp  
Dressing 2.: **2.93** mp  
Baie 1.: **3.49** mp  
Baie 2.: **3.49** mp  
Toaletă: **3.30** mp  
Hol: **4.81** mp  
Spațiu tehnic: **3.89** mp



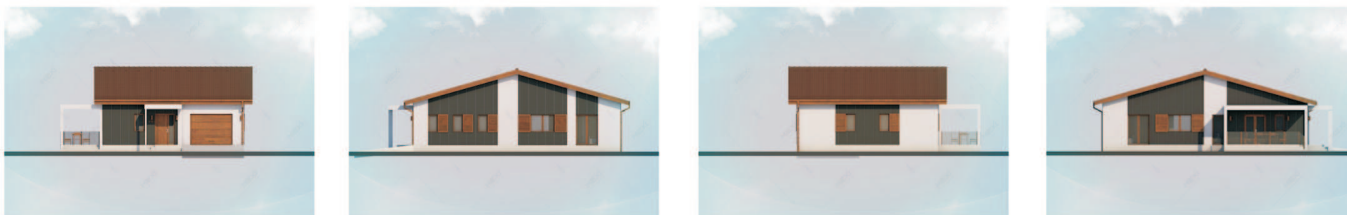
[www.structurausoara.ro](http://www.structurausoara.ro)



## Plan PARTER



## FAȚADE



Realizate pe structură metalică ușoară, din profile de oțel structural S350-GD dublu zincat MEXI®, aceste case sunt create și optimizate pentru un buget redus. Fiind case tipizate, gândite pe un sistem modular, ele sunt mult mai accesibile decât oricare casă nouă, construită pe un alt sistem de construcție. Aceste case sunt ideale atât pentru case rezidențiale, cât și pentru case de vacanță sau chiar și pentru spații de birouri sau sedii oficiale. Construcția fiind recunoscută de bancă și asigurator, se poate realiza și prin credit bancar.

## PREȚURI

- • **ECONOMIC** - pe structură metalică ușoară (preț informativ)

**STRUCTURĂ**

**21,676 €**

STRUCTURĂ METALICĂ UȘOARĂ

**ÎN ALB**

**70,260 €**

STRUCTURĂ METALICĂ  
+ ÎNCHIDERI EXTERIOARE și IZOLĂRI  
+ TRASEE ELECTRICE și SANITARE  
+ FINISAJ ÎN ALB

[www.structurausoara.ro](http://www.structurausoara.ro)





## Cine suntem și Ce vă oferim

Compania CASE MEXI realizează construcții pe structură metalică indiferent de scopul utilizării clădirii, case, hale de producție, spații de birouri, etc.



Suntem producători de profile metalice, conform normativelor europene Eurocod 3 și cu certificare CE, din oțel structural **S350-GD** cu caracteristici mecanice superioare și cu strat dublu de Zinc de până la 450g/m<sup>2</sup>. La construcțiile de case pentru pereții exteriori folosim profile de 140mm, la planșee profile de la 190 la 300mm. Astfel planșeele create de noi suportă straturi de beton și sunt foarte rigide.

La Case MEXI folosim cele mai avansate programe de proiectare (CAD) 3D împreună cu o unică linie performantă de producție și cu precizie milimetrică.

## AVANTAJE DOBÂNDITE - față de sistemele constructive clasice sau alternative:



### Timp de execuție redus

Structura metalică necesită un timp de execuție considerabil redus față de structurile clasice. O casă pe structură metalică poate fi finalizată la cheie în doar 90 de zile.



### Izolare fonică foarte bună

Izolarea se face cu vată minerală, care ne asigură o izolare fonică cu valori foarte mari, conform testelor și simulărilor acustice făcute la sistemele atestate de pereți MEXI®.



### Pereți perfect drepecți

Elementele de structură fiind realizate la precizie milimetrică cu tehnologii de ultimă oră, calitatea construcției pe structură metalică MEXI® este deosebită, cu suprafețe perfect drepte, fără fisuri și la unghiuri exacte.



### Montare în orice anotimp

Datorită faptului că structura metalică este prefabricată, se poate monta în anotimpurile reci fără măsuri speciale, constituind un avantaj sistemelor uscate de construcție.



### Coeficient termic superior

O clădire cu pereți de tip MEXI® atinge cele mai înalte valori de izolare disponibile oriunde.



### Rezistență sporită la cutremure

Datorită greutateii scăzute și gradului ridicat de elasticitate profilele MEXI® conferă o rezistență ridicată în cazul cutremurelor, structura mișcându-se foarte puțin în cazul acestora.



### Fără risipă de materiale

Deoarece se face un calcul exact al materialelor folosite, este un avantaj și faptul că nu avem risipă de materiale, ceea ce implică costuri reduse de construcție.



### Rezistență la foc

Sistemele structurale MEXI® au obținut certificate agrementate pentru rezistență la foc după ce au fost testate în laboratoare de încercări. Casele MEXI sunt rezistente și împotriva următorilor factori: fulgere, inundații sau dăunători.



### Raport Calitate/Preț excepțional

Faptul că oțelul oferă o durabilitate crescută iar costurile unei construcții marca MEXI® sunt mai reduse, rezultă cel mai bun raport de calitate-preț de pe piață.



### Suprafețe utile mai mari

Suprafețele interioare utile sunt cu 10% mai mari decât la o casă pe structură clasică.



## Stadiile de construcție ale Caselor MEXI® pe structură metalică ușoară

### Structură metalică

Timp de execuție: \*2 săptămâni

- Structură metalică MEXI® din oțel structural dublu zincat, S350GD, pâna la 450gr/mp
- Profilele sunt de 140mm lățime și 1.5mm grosime

### + Închideri exterioare

Timp de execuție: \*2 luni

- Plăcările pereților cu OSB3 de 15mm
- Termosistem EPS 80 de 100mm (cu masă de șpaclu)
- Tâmplărie PVC cu 5 camere, 3 sticle
- Înelitoare metalice cu sistem pluvial gama Novatik

### + Finisat

Timp de execuție: \*3 luni

- Tencuială decorativă granulație 1.5mm
- Lambriu lemn la pазie și la terase acoperite
- Vată bazaltică în interiorul pereților
- Trasee electrice (4 prize, 1 întrerupător, 1 poziție lumină / încăpere)
- Instalație termică prin încălzire în pardosea
- Trasee sanitare
- Polistiren extrudat 50mm și șapă semiuscată
- Folie anticondens
- Placare cu gips carton 2 straturi de 12.5mm
- Finisarea pereților în interior, gletuit și zugrăvit în alb

La cerere se pot realiza lucrările de montare faianță, gresie, podele, uși interioare, aparataje electrice și obiecte sanitare.



## Transformă-ți visele în realitate

Prin programul nostru de finanțare te ajutăm să primești creditul special BT - potrivit pentru casa visurilor tale

BANCA BT TRANSILVANIA\*

## ! NOTĂ la PREȚURI

Prețurile afișate nu includ fundația pentru că acesta diferă în funcție de studiul geotehnic. Tabloul electric nu conține siguranțe diferențiale. Lambriurile de lemn pe exteriorul casei și pe terasă, uși de garaj nu sunt incluse. Nu sunt incluse șeminee și hornuri. Branșamentele la utilități se vor executa de către beneficiar.

\* Termenele de execuție sunt calculate din momentul începerii lucrărilor ținând cont de planificarea constructorului, deplasarea se face după obținerea autorizației de construcție.



(+4) 0773 751 610

(+4) 0749 011 448

case@mexi.ro

MEXI Group - ROMÂNIA

CONSTRUIM în toată ȚARA

prin rețeaua noastră de distribuitori și constructori!

www.casemexi.ro