



Sursa foto: facebook / Terano

Terano Construct mizează pe consolidarea parteneriatelor și pe extinderea echipei

(Interviu cu Marian Ciupitu, directorul general al Terano Construct)

Piața construcțiilor traversează o perioadă de încetinire, marcată de prudența investitorilor, concurență tot mai ridicată și volatilitate economică, susține Marian Ciupitu, directorul general al Terano Construct. Deși a înregistrat o reducere semnificativă a activității, în primele luni ale anului, compania

mizează pe consolidarea relațiilor cu partenerii tradiționali, extinderea echipei și atragerea unor noi proiecte pentru a traversa actualul context economic. În opinia domnului Ciupitu, adaptarea și menținerea investițiilor reprezintă elemente esențiale pentru stabilitatea sectorului construcțiilor.

Reporter: Cum au arătat primele patru luni din acest an pentru compania Terano Construct, din punct de vedere al volumului de lucrări și al rezultatelor financiare?

Marian Ciupitu: Primele patru luni ale acestui an au fost marcate de o încetinire semnificativă a activității. Comparativ cu aceeași perioadă a anului trecut, compania a înregistrat o scădere de aproximativ 50% atât a cifrei de afaceri, cât și a numărului de

proiecte contractate.

Piața construcțiilor traversează o perioadă dificilă, caracterizată prin prudență crescută din partea investitorilor și o amânare a multor decizii de dezvoltare. Acest lucru se reflectă direct în dinamica proiectelor și în ritmul general al investițiilor din sector, dar ne așteptăm ca lucrurile să evolueze mult spre pozitiv și ne susținem afirmația pe discuțiile pe care le avem în acest moment cu investitori din

diferite domenii.

Reporter: Cum a influențat contextul internațional, în special tensiunile politice, conflictul din Orientul Mijlociu și criza din Strâmtoarea Ormuz, piața construcțiilor și activitatea companiei?

Marian Ciupitu: Nu putem spune că aceste evenimente au avut un impact direct și imediat asupra activității companiei, însă este evident că instabilitatea internațională influențează

climatul economic general.

Conflictele geopolitice, tensiunile comerciale și incertitudinile legate de piețele energetice îi determină pe investitori să fie mai rezervați, iar multe proiecte sunt analizate cu mai multă precauție sau chiar amânate.

Reporter: Ce impact au avut măsurile economice și fiscale adoptate de Guvern asupra planurilor de dezvoltare ale Te-

(continuare în pagina 13)

MARIAN CIUPITU:

"Piața construcțiilor traversează o perioadă dificilă, caracterizată prin prudență crescută din partea investitorilor și o amânare a multor decizii de dezvoltare. Acest lucru se reflectă direct în dinamica proiectelor și în ritmul general al investițiilor din sector".



(urmare din pagina 11)

rano Construct?

Marian Ciupitu: În ceea ce privește compania noastră, măsurile economice și fiscale adoptate recent nu au avut un impact major direct asupra activității sau planurilor noastre de dezvoltare.

Nu putem spune că schimbările respective au influențat în mod decisiv segmentul în care activăm, însă, la nivel general, orice modificare fiscală contribuie la o stare de prudență în economie și poate afecta indirect ritmul investițiilor.

Reporter: Observați schimbări în cererea din piață? Ce tipuri de proiecte sunt cele mai solicitate în această perioadă?

Marian Ciupitu: În acest moment, nu există un segment dominant care să genereze cea mai mare parte a cererii. Proiectele sunt diverse, iar compania participă la licitații și oferte din mai multe domenii.

Totuși, observăm o schimbare importantă: volumul ofertelor pe care le realizăm a crescut. Ce nu este de neglijat este concurența foarte mare, acest fapt determinându-i pe beneficiari să analizeze mult mai atent costurile și condițiile de execuție înainte de a lua o decizie, dar



Sursa foto: facebook / Terono

aici avem mai multe avantaje: 18 ani în acest domeniu, parteneri tradiționali puternici cu care consolidăm în fiecare an relația prin dezvoltarea de noi construcții (FryDay, BurgerKing, Popeyes, Supernova, Starbucks, Mega Image, Piata9, MaxiPet etc) și o echipă de peste 80 de

oameni care abordează fiecare proiect cu maximă responsabilitate și profesionalism.

Reporter: În ce măsură intenționați să extindeți echipa în 2026? Care sunt principalele provocări în recrutarea forței de muncă?

Marian Ciupitu: Pentru pe-

rioadă următoare avem în vedere extinderea echipei, inclusiv prin recrutarea de muncitori din Asia, o soluție tot mai utilizată în domeniul construcțiilor pentru a compensa deficitul de

(continuare în pagina 14)



Burger King Timișoara
Sursa: terano.ro

(urmăre din pagina 13)

personal local.

În paralel, continuăm să căutăm specialiști pentru domeniile în care activăm, însă recrutarea rămâne o provocare majoră. Există în continuare o lipsă de personal calificat, iar competiția dintre companii pentru angajații cu experiență este foarte ridicată.

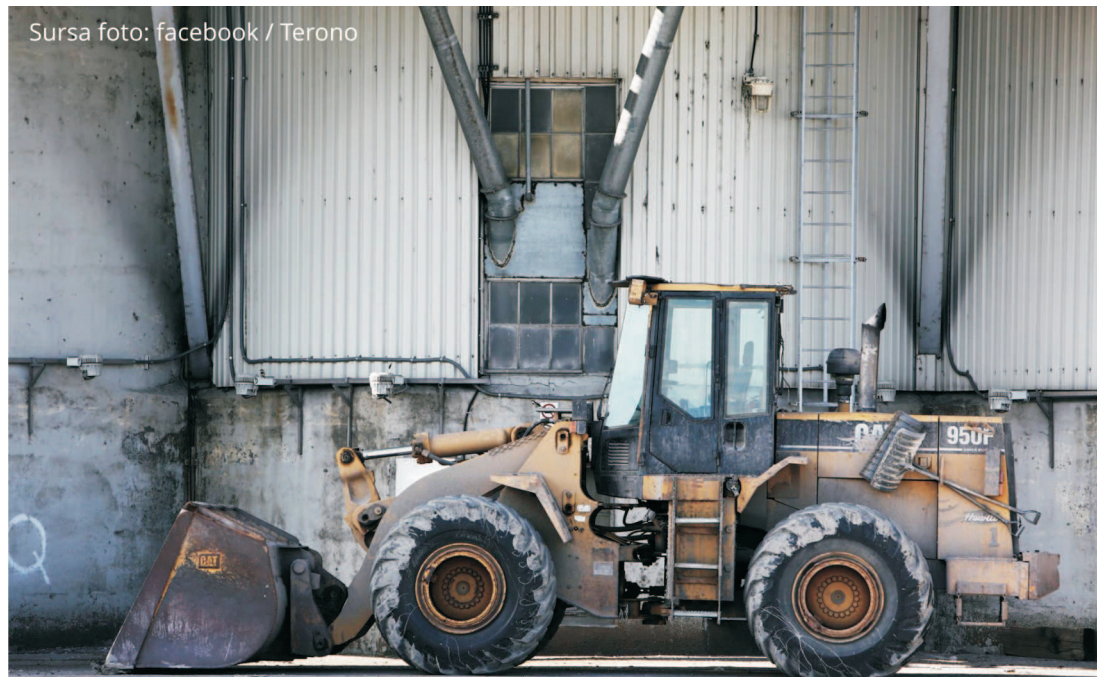
Reporter: Aveți în plan atragerea de noi parteneri sau vă concentrați mai degrabă pe consolidarea relațiilor existente?

Marian Ciupitu: Strategia noastră rămâne orientată în primul rând către consolidarea relațiilor cu clienții existenți, alături de care am construit parteneriate solide în timp.

În același timp, intensificăm eforturile pentru identificarea de noi oportunități în piață și pentru dezvoltarea unor colaborări noi, care să contribuie la stabilitatea și diversificarea portofoliului companiei.

Reporter: Care sunt principalele direcții de dezvoltare pentru companie în acest an și ce segmente de construcții considerați că vor crește cel mai mult?

Marian Ciupitu: În prezent, compania are în derulare proiecte începute în anii anteriori, iar principalul obiectiv este finaliza-



Sursa foto: facebook / Terono

rea acestora în condiții foarte bune, respectând standardele de calitate și termenele asumate. Urmărim cu atenție evoluțiile din țară și de pe plan internațional și considerăm că perioada următoare va fi caracterizată mai degrabă de volatilitate și prudență decât de creșteri accelerate în anumite segmente ale pieței construcțiilor, dar suntem vigilenți să nu ratăm oportunități de noi parteneri de cursă lungă.

Reporter: Ce sfat le-ați oferi

antreprenorilor români din domeniul construcțiilor în contextul actual, marcat de incertitudine și schimbări rapide?

Marian Ciupitu: Mediul antreprenorial românesc și-a demonstrat reziliența în ultimii ani, în ciuda multiplelor crize traversate. Sunt convins că și această perioadă dificilă poate fi depășită prin adaptare, disciplină și continuitate în activitate. Cred că este important ca antreprenorii să acorde o aten-

ție sporită gestionării cheltuielilor și eficientizării costurilor, însă fără a bloca investițiile și fluxul de bani din economie. În astfel de perioade, echilibrul dintre prudență și capacitatea de a merge înainte devine esențial pentru supraviețuirea și dezvoltarea companiilor.

Reporter: Mulțumesc!



Starbucks Târgu Mureș
Sursa: terano.ro