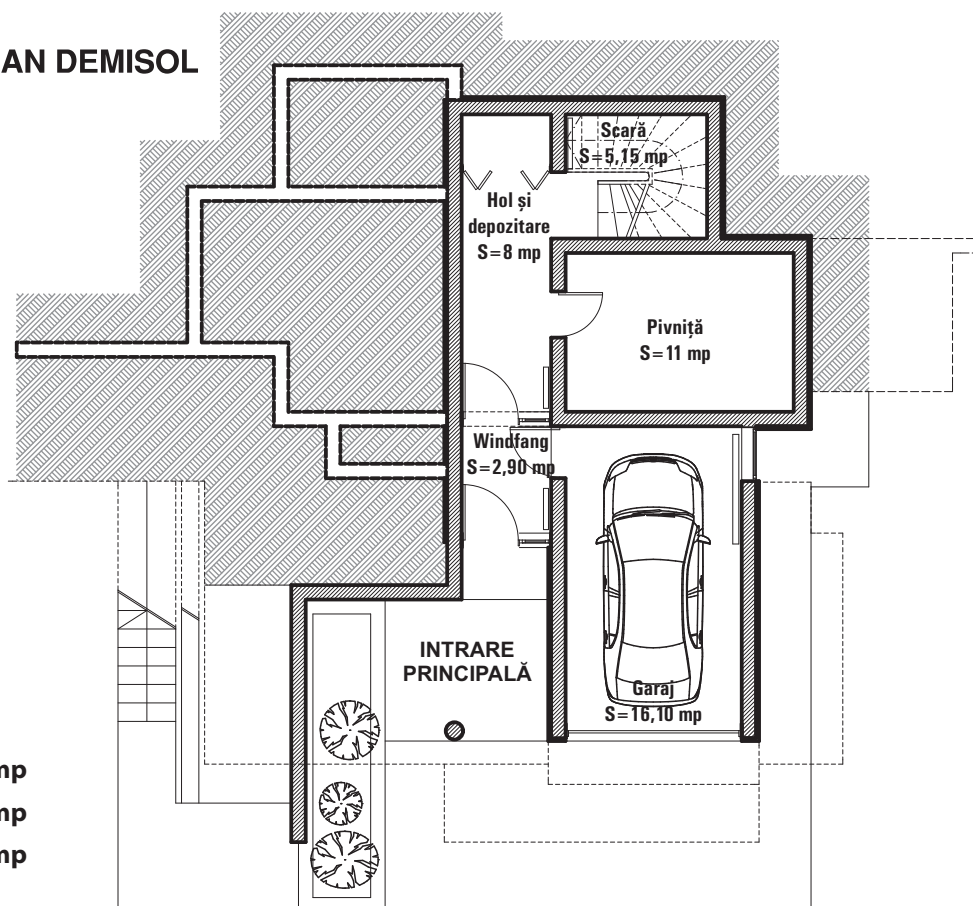




Casă cu terase

PLAN DEMISOL



PROIECTANT: SC CONTACT STUDIO SRL
Arhitecți: Ioana Olivia Danciu și Marius Danciu
Tel: 0726 260094, 0788 319531
E-mail: contact_studio@yahoo.com
office@contactstudio.ro
Website: www.contactstudio.ro

| | |
|----------------------------------|----------|
| Suprafață teren | 2.800 mp |
| Suprafață construită | 90 mp |
| Suprafață desfășurată construită | 160 mp |
| Regim de înălțime | D+P+1 |

Această casă a fost influențată de celebra "Waterfall House" (Casa de la cascadă) a arhitectului american Frank Lloyd Wright, adaptând un model de locuire inventat în America, la condițiile de construcție și nevoile din România.

Casa a fost proiectată luând în considerare următoarele elemente principale: casa este adaptată unui teren în pantă, fiind "orientată" cu ferestrele încăperilor de locuit spre vale, unde există perspectiva panoramică; elementul central al casei este "vatra," simbolizată de ansamblul central format de șemineul din living, și cuptoarele pentru barbeque de pe terasele de la living și de la etajul peste living; terasele sunt proiectate în așa fel încât să continue la exterior spațiile camerelor, formând o legătură interior-exterior, fără a sacrifica din intimitatea spațiului interior; ieșirile sunt protejate de coperține care apără locatarul de lumina directă a soarelui, de ploaie sau de zăpadă; elementele tip pergolă dau "scară umană" arhitecturii și realizează spații de trecere între interior-exterior.

Nivelul demisolului este perceput similar unui parter la fațada principală, pe latura opusă fiind complet îngropat. Nivelul de peste acesta (parterul) apare la fațada principală ca un etaj, iar din spate este la cota solului.

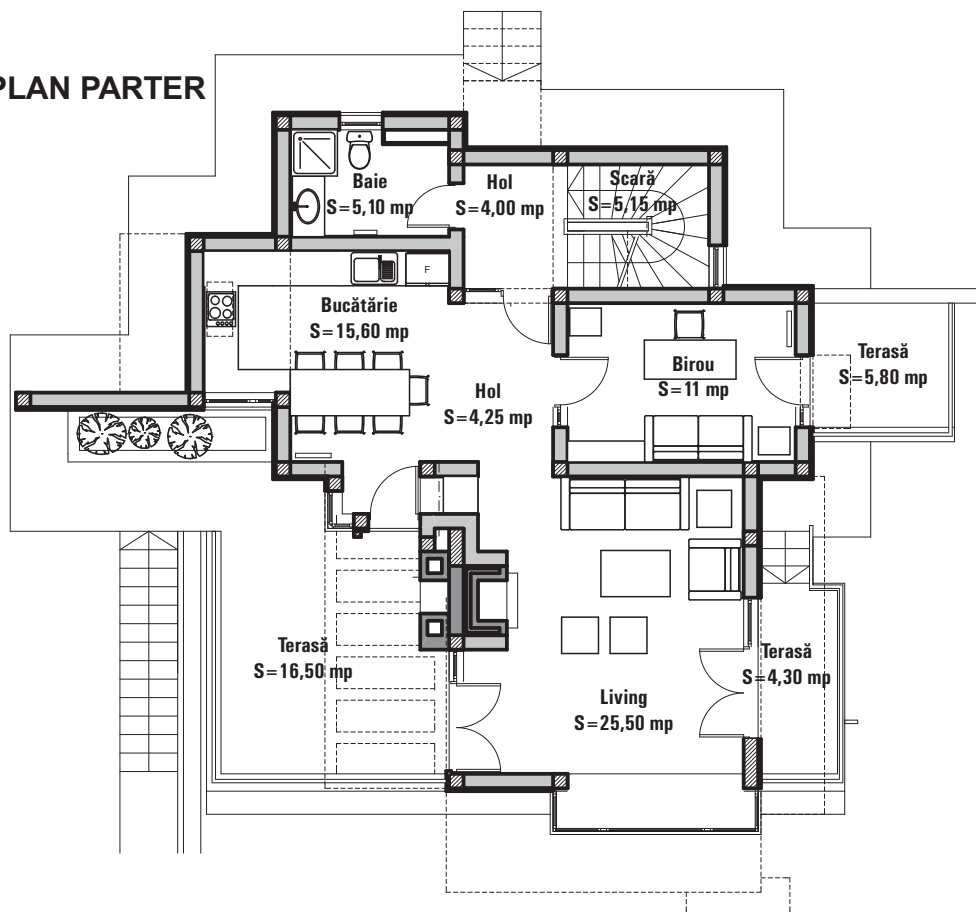
Ultimul etaj are o terasă generoasă, cu cea mai frumoasă vedere, și este retras de la fațada principală, având în spate o legătură printr-o scară exterioră cu terenul.

Sistemul constructiv este din zidărie de cărămidă cu goluri și "sâmburi" de beton armat, cu grinzi și planșee din beton armat. Toate zidurile sunt finisate cu termosistem (polistiren expandat 5cm). Tâmplăria propusă este din lemn cu geam termopan.

Scurgerea apei de pe terasa de peste living se face printr-un gargui decorativ (ce simbolizează relația casei cu elementul apă). Ansamblul central tip "vatră" simbolizează relația casei cu elementul foc. Terassele reprezintă relația casei cu terenul sau elementul pământ (pe terase sunt prevăzute jardiniere și vase cu flori). În acest fel casa face simbolic referire la elementele primordiale (apă, foc, pământ), iar prin poziționarea "semeață" are o relație și cu aerul.

Este o casă cu un aspect prietenos, primitiv, ideală pentru o casă de vacanță de lux, perfectă pentru un trai relaxant. Casa ar putea fi însă localizată și într-un mediu urban, pe un teren în pantă (ideal cu o perspectivă panoramică asupra urbei).

PLAN PARTER



PLAN ETAJ

